



DEFENSORIA PÚBLICA DO ESTADO DE SÃO PAULO

Relatório de inspeção de estabelecimento prisional

Unidade: Penitenciária II de Balbinos

Data: 23/02/2018

Horário: 09:30 às 14:30.

Defensores Públicos responsáveis pela inspeção: Flavio de Almeida Pontinha (relator), Fernando Rodolfo Mercês Moris e Lucas Soares e Silva.

Coordenador de Execução Penal da DPESP: Tatiana Mendes Bachega.

Juízo de Execução responsável: DEECRIM DA 03ª RAJ - Bauru

Responsável pelo estabelecimento: Gislaine Fernandes Constante – Diretora Técnica III

Descrição da metodologia:

Realização de entrevista nos termos do relatório de inspeção à diretora da unidade.

Posteriormente, visitamos os locais de aprisionamento, oportunidade na qual conversamos coletivamente com sentenciados e efetuamos registros fotográficos.

Durante toda a inspeção foram respeitadas as prerrogativas dos Defensores Públicos, sem qualquer embaraço à atividade.

Administração:

Conforme dados fornecidos pelo diretor geral substituto, há um total de 156 (cento e cinquenta e seis) agentes penitenciários lotados na unidade.

No dia da inspeção, estavam em serviço 52 agentes.

Lotação do estabelecimento:



DEFENSORIA PÚBLICA DO ESTADO DE SÃO PAULO

Relatório de inspeção de estabelecimento prisional

Unidade: Penitenciária II de Balbinos

Data: 23/02/2018

Horário: 09:30 às 14:30.

Defensores Públicos responsáveis pela inspeção: Flavio de Almeida Pontinha (relator), Fernando Rodolfo Mercês Moris e Lucas Soares e Silva.

Coordenador de Execução Penal da DPESP: Tatiana Mendes Bachega.

Juízo de Execução responsável: DEECRIM DA 03ª RAJ - Bauru

Responsável pelo estabelecimento: Gislaine Fernandes Constante – Diretora Técnica III

Descrição da metodologia:

Realização de entrevista nos termos do relatório de inspeção à diretora da unidade.

Posteriormente, visitamos os locais de aprisionamento, oportunidade na qual conversamos coletivamente com sentenciados e efetuamos registros fotográficos.

Durante toda a inspeção foram respeitadas as prerrogativas dos Defensores Públicos, sem qualquer embaraço à atividade.

Administração:

Conforme dados fornecidos pelo diretor geral substituto, há um total de 156 (cento e cinquenta e seis) agentes penitenciários lotados na unidade.

No dia da inspeção, estavam em serviço 52 agentes.

Lotação do estabelecimento:



DEFENSORIA PÚBLICA DO ESTADO DE SÃO PAULO

Conforme informações da direção da unidade, a capacidade total do estabelecimento é de 844 (oitocentos e quarenta e quatro) sentenciados, sendo que, atualmente, há 1511 (mil, quinhentos e onze) na unidade.

Eis os dados numéricos sobre cada um dos setores:

	Convívio	Seguro	Disciplina	Inclusão
Número de celas	64	11	10	3
Capacidade total no setor	844	11	10	9
Número total de presos no setor	1511	51	20	5

Perfil dos Sentenciados:

- Sentenciados no regime fechado aguardado vaga no semiaberto: 98
- Sentenciados aguardando vaga em estabelecimento destinado ao cumprimento de medida de segurança: 0
- Sentenciados Idosos: 34
- Sentenciados com deficiência física: 2
- Sentenciados com deficiência visual: 0
- Sentenciados Indígenas: 0
- Sentenciados estrangeiros: 0

Gerenciamento da População Prisional:



DEFENSORIA PÚBLICA DO ESTADO DE SÃO PAULO

A responsável pelo estabelecimento prisional informou que não havia na unidade qualquer separação física entre os presos provisórios e definitivos, primários ou reincidentes, ou mesmo em razão da natureza do delito.

A diretora respondeu que os sentenciados com doenças infectocontagiosas ficavam separados dos demais.

A diretora identificou atividade de facção criminosa na penitenciária (PCC), aspecto conformado pelos sentenciados.

Os sentenciados ouvidos no dia da inspeção declararam que não há respeito à privacidade das correspondências que recebem.

Outras informações prestadas pela direção do estabelecimento:

	Tempo de banho de sol	Horário da tranca
Convívio	08hs-10:30hs e 13hs-16:00hs	16:00 às 08:00
Seguro	2hs (em vezamento)	16:00
Disciplina	Não tem	Sempre trancado
Inclusão	Não tem	Sempre trancado

Instalações:

- **Ano da construção da unidade:** 2006
- **laudo da defesa civil:** não há.
- **laudo da vigilância sanitária:** sim.
- **laudo do corpo de bombeiros:** sim
- **camas para todos os sentenciados:** não.



DEFENSORIA PÚBLICA DO ESTADO DE SÃO PAULO

- **colchões para todos os sentenciados:** não. Em virtude da superlotação, não há espaço para que todos os sentenciados estiquem seus colchões. Assim, são fornecidos colchões suficientes para as camas e para “forrar” todo o chão das celas.

- **farmácia** - a unidade possui “dispensário de medicamentos”

- **refeitório** - não há - os sentenciados fazem as refeições nas celas. Os sentenciados que trabalham se alimentam no local do trabalho.

- **ambulatório médico:** há um ambulatório na unidade, 10 (dez) leitos. No dia da inspeção, havia 15 (quinze) sentenciados em tratamento no ambulatório.

- **espaço para prática de esportes:** as quadras dos pavilhões

- **sanitários nas celas:** sim

- **fornecimento de água:** a direção da unidade afirmou que há racionamento em períodos de seca. Alguns sentenciados entrevistados afirmaram que há racionamento de água na unidade, sendo liberado seu fornecimento entre 5hs e 7hs, entre 13hs e 17hs e entre 17hs e 18:30hs, mesmo nos dias de visita.

- **água aquecida para banho:** há água aquecida somente na enfermaria

A condição de conservação da unidade é razoável.

O setor do seguro dispõe de pequeno pátio para banho de sol.

Higiene:

A administração comunicou o regular fornecimento de itens de higiene.

Os sentenciados informaram que os produtos de higiene são fornecidos em quantidade insuficiente, situação que é agravada pela restrição na periodicidade e peso dos “bondes” (limitados a seis quilos uma vez por mês).

A limpeza nas celas e pátios é realizada diariamente pelos sentenciados. Todavia, segundo os mesmos, os materiais fornecidos para tanto são insuficientes. O estado geral de limpeza constatado aparentemente razoável. Porém, os sentenciados reclamaram da existência de percevejos, apesar da informação da diretoria da unidade de que a penitenciária havia sido dedetizada havia cerca de um mês.



DEFENSORIA PÚBLICA DO ESTADO DE SÃO PAULO

Alimentação:

A direção da penitenciária informou que a comida é produzida na própria unidade. São servidas três refeições diárias (desjejum, 6:30hs, almoço, 11hs e jantar, 16hs). Com o jantar é servido um café com pão, para consumo posterior.

A alimentação fornecida passa pela orientação de nutricionista da SAP (Nilde Regina dos Santos).

O controle de qualidade da alimentação oferecida é realizado pelos próprios funcionários.

Segundo os sentenciados, a alimentação é de baixa qualidade e insuficiente, situação é agravada pela restrição ao peso e periodicidade do "jumbo".

☐☐☐

Vestuário

É fornecido uma calça, uma camiseta, uma bermuda, roupa íntima, um chinelo e uma blusa de frio, além de travesseiro, lençol, coberta e toalha.

Para que haja reposição, é preciso que a presa faça um pedido à administração da unidade.

A família pode levar roupas para os sentenciados, conforme regulamento da SAP.

Os sentenciados entrevistados avaliaram que o vestuário fornecido não é suficiente para as variações de temperatura durante o ano.

Atendimento de Saúde:

Os sentenciados relataram dificuldade em obter atendimento.



DEFENSORIA PÚBLICA DO ESTADO DE SÃO PAULO

A direção da unidade informou ter dificuldades com escoltas para tratamento de saúde externo. Acrescentou que chega a levar sentenciados de baixa periculosidade para tratamento médico sem escolta.

Assistência Jurídica:

O atendimento jurídico é realizado por advogado da FUNAP e pela Defensoria Pública em sala destinada a este fim.

De acordo com a diretora, os presos são escoltados para audiências sempre que necessário.

Não há sala destinada à Defensoria Pública.

Não há livro próprio para o registro de comparecimento dos membros da Defensoria Pública.

Educação

A unidade dispõe de escola e biblioteca.

São oferecidos cursos de ensino fundamental e médio, além de profissionalizantes.

Esporte e Cultura

Os sentenciados informaram que a unidade não organiza atividades culturais ou esportivas.

Assistência Social

A unidade possui assistentes social

Alguns sentenciados informaram que já passaram pelo atendimento e se mostraram satisfeitos. Outros relataram que não conseguiram atendimento.



DEFENSORIA PÚBLICA DO ESTADO DE SÃO PAULO

Trabalho

Os sentenciados informaram não ser disponibilizado trabalho para todos. Porém, relataram que recebem a remuneração corretamente, apesar do pequeno valor. Informaram obter corretamente a remição pelo serviço prestado.

Disciplina/Ocorrências:

De acordo com a diretora, os presos possuem assistência jurídica de advogado de defesa ou advogado da FUNAP nas sindicâncias para apuração de falta disciplinar.

Segundo a diretora da unidade, não houve rebeliões nos últimos três anos.

A direção da unidade informou a ocorrência de um suicídio nos últimos dois anos.

Os sentenciados não relataram ocorrência de agressões físicas e maus tratos cometidos contra internos por agentes penitenciários.

Relataram, todavia, intervenções do GIR com violência excessiva.

Visitas:

Há visitas semanais, aos fins de semana, das 08:00 às 16:00.

Os visitantes são submetidos scanner corporal.

Os sentenciados relataram que o “parlatório” (assim denominado por eles o setor no qual recebem as visitas) é fechado as 15:00hs e os visitantes encaminhados com os sentenciados aos raios até as 16:00hs o que gera desconforto, principalmente em dias de chuva.

Providências adotadas ou a serem adotadas:



DEFENSORIA PÚBLICA DO ESTADO DE SÃO PAULO

01. Envio de cópia do relatório para o Defensor Público Coordenador de Execução Criminal local para tomar ciência e, eventualmente, adotar as providências que entender cabíveis.
02. Ofício à Secretaria de Defesa Civil para informar que o estabelecimento não possui laudo de vistoria.
03. Atuação junto à Polícia Militar para garantir o fornecimento de escolta para tratamento médico externo sempre que necessário.
04. Atuação junto à SAP com vistas à solução das irregularidades apontadas, especialmente no que tange à superlotação, insuficiência na alimentação, escoltas para tratamento de saúde e atuação violenta do GIR.

Marília, 23 de fevereiro de 2018

Flavio de Almeida Pontinha

Defensor Público do Estado de São Paulo

Membro do Núcleo Especializado de Situação Carcerária – NESC



DEFENSORIA PÚBLICA DO ESTADO DE SÃO PAULO

ANEXO 1 – FOTOS

Dispensário de medicamentos





DEFENSORIA PÚBLICA DO ESTADO DE SÃO PAULO

Equipamento de revista (“Scanner Humano”)





DEFENSORIA PÚBLICA DO ESTADO DE SÃO PAULO

Consultório médico





DEFENSORIA PÚBLICA DO ESTADO DE SÃO PAULO

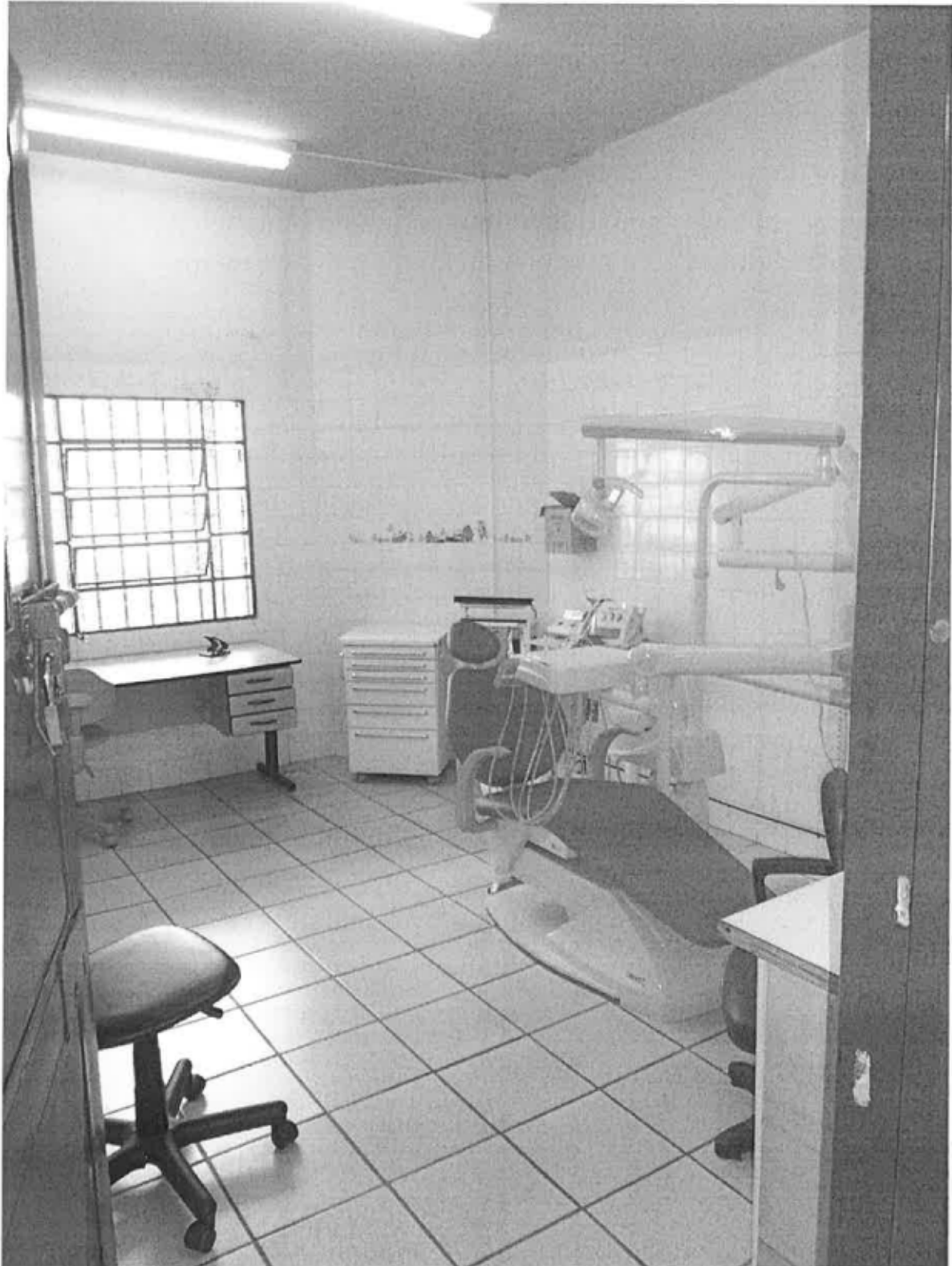
Ambulatório médico





DEFENSORIA PÚBLICA DO ESTADO DE SÃO PAULO

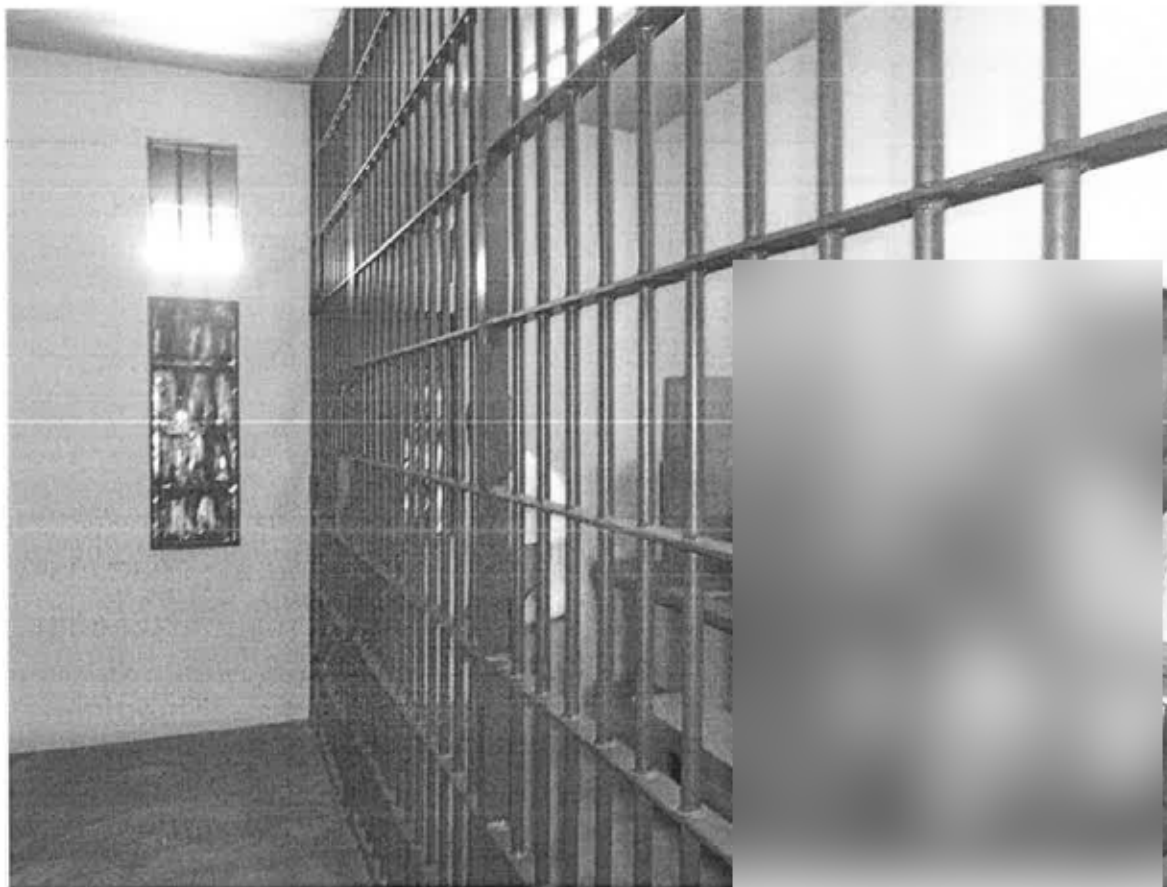
Consultório odontológico





**DEFENSORIA PÚBLICA
DO ESTADO DE SÃO PAULO**

Parlatório





**DEFENSORIA PÚBLICA
DO ESTADO DE SÃO PAULO**

Cela do setor de inclusão





**DEFENSORIA PÚBLICA
DO ESTADO DE SÃO PAULO**

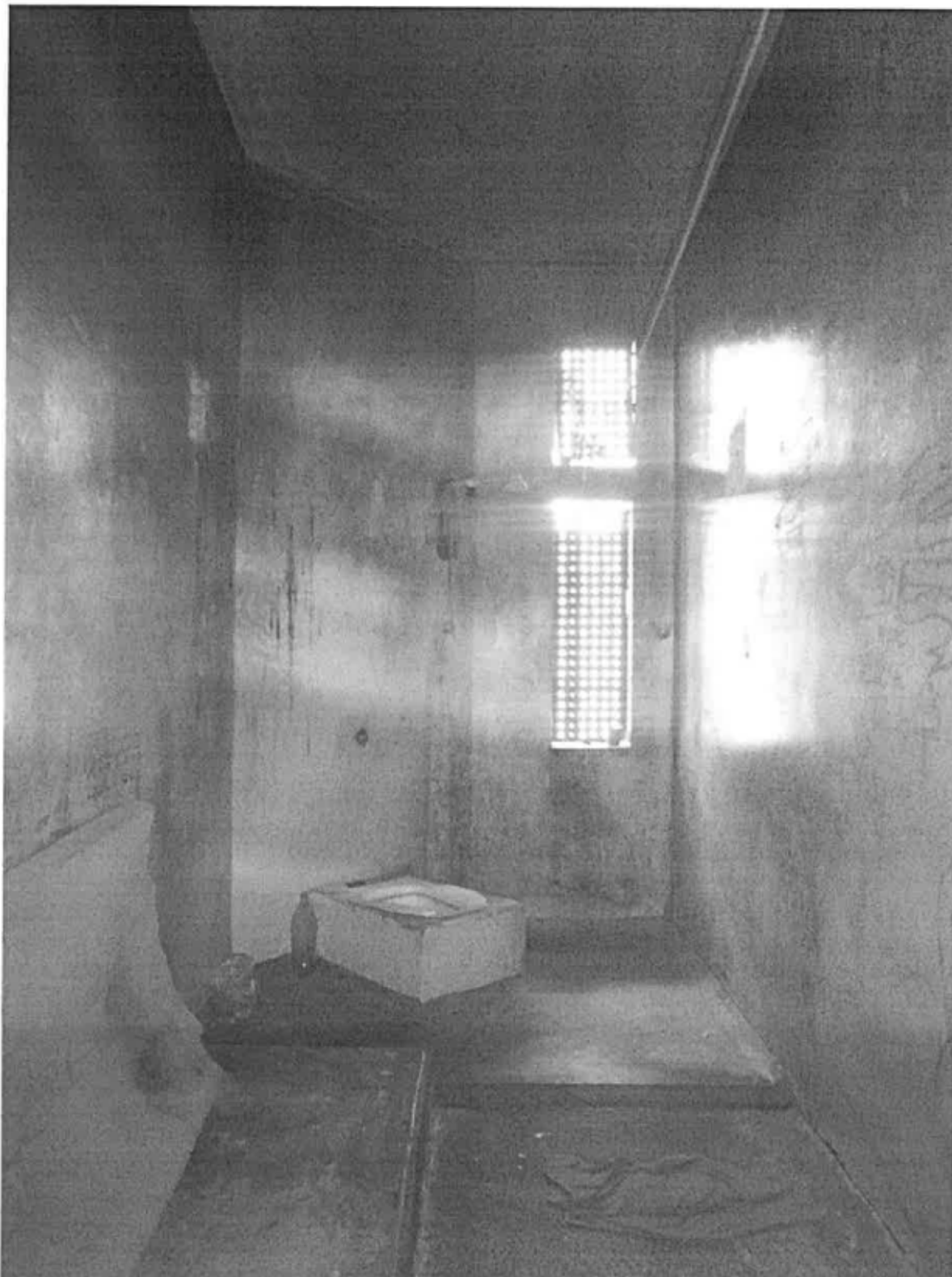
Porta da cela disciplinar





**DEFENSORIA PÚBLICA
DO ESTADO DE SÃO PAULO**

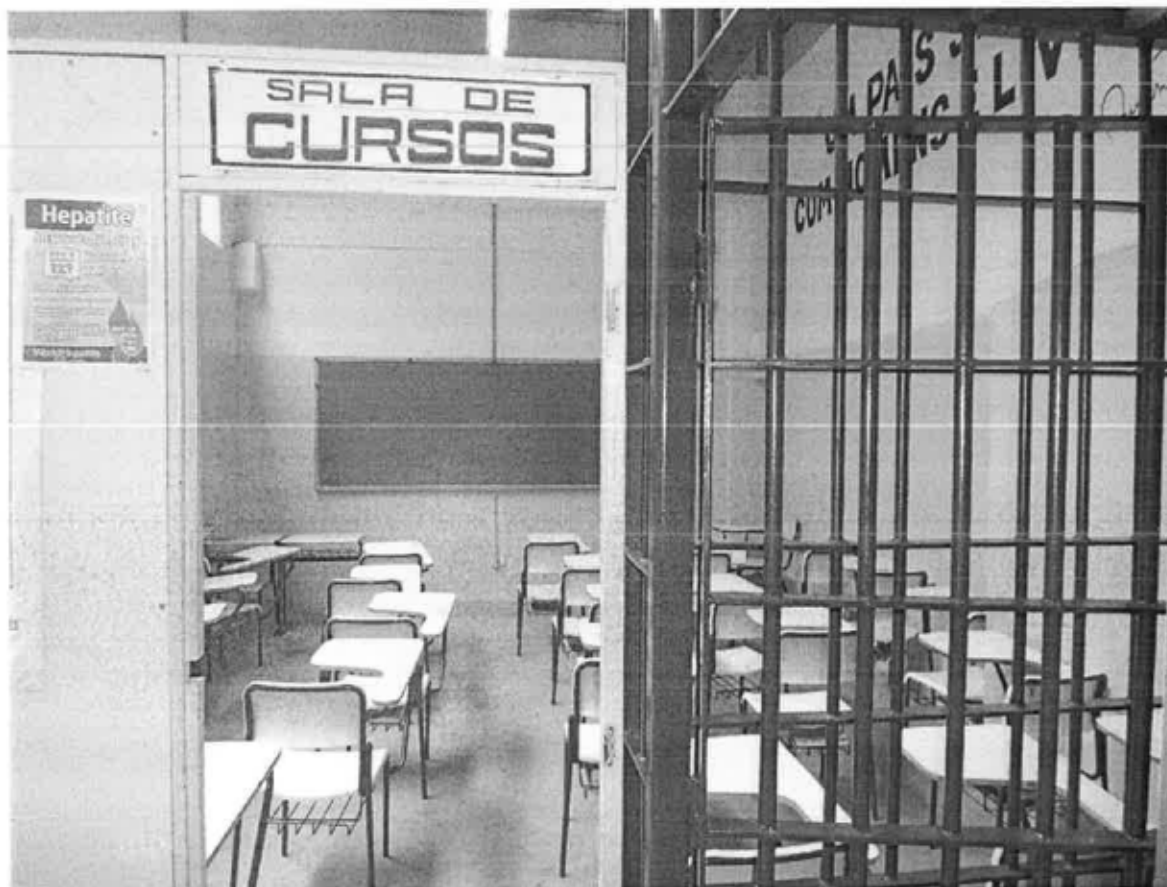
Cela disciplinar





DEFENSORIA PÚBLICA DO ESTADO DE SÃO PAULO

Sala de aula





DEFENSORIA PÚBLICA DO ESTADO DE SÃO PAULO

Sala de aula





DEFENSORIA PÚBLICA DO ESTADO DE SÃO PAULO

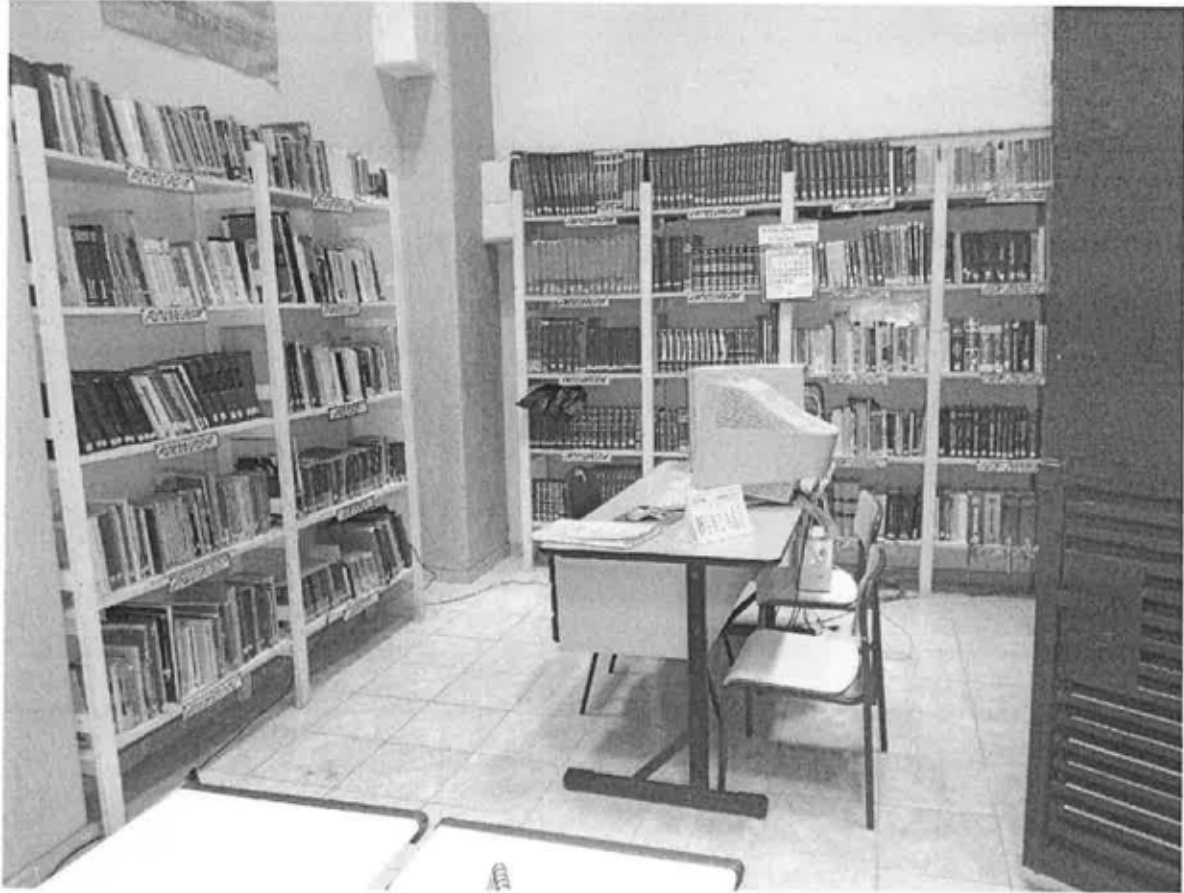
Biblioteca





DEFENSORIA PÚBLICA DO ESTADO DE SÃO PAULO

Biblioteca





DEFENSORIA PÚBLICA DO ESTADO DE SÃO PAULO

Cozinha





DEFENSORIA PÚBLICA DO ESTADO DE SÃO PAULO

Cozinha





**DEFENSORIA PÚBLICA
DO ESTADO DE SÃO PAULO**

Galpão de trabalho





**DEFENSORIA PÚBLICA
DO ESTADO DE SÃO PAULO**

Pátio do setor de convívio





**DEFENSORIA PÚBLICA
DO ESTADO DE SÃO PAULO**

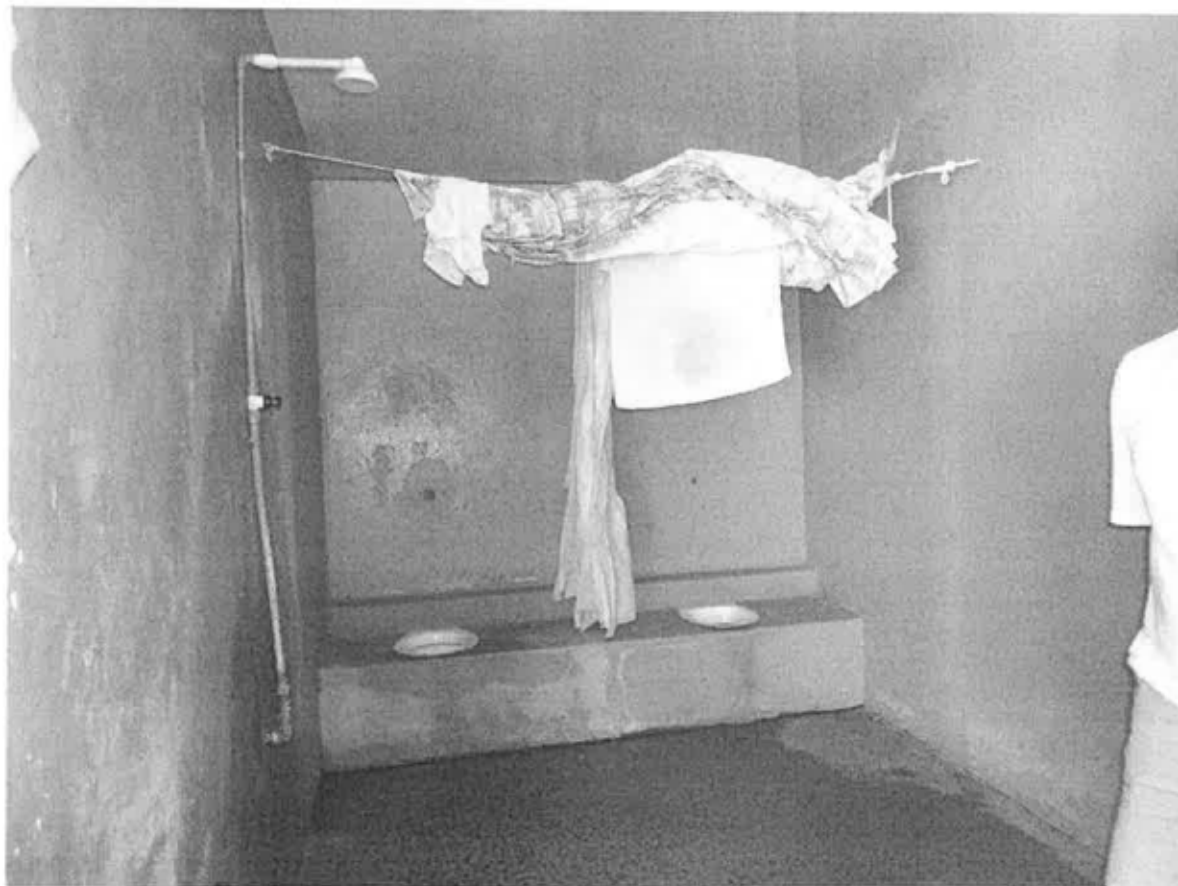
Pátio do setor de convívio





**DEFENSORIA PÚBLICA
DO ESTADO DE SÃO PAULO**

Pátio do setor de convívio





**DEFENSORIA PÚBLICA
DO ESTADO DE SÃO PAULO**

Cela do setor de convívio





**DEFENSORIA PÚBLICA
DO ESTADO DE SÃO PAULO**

Colchão





**DEFENSORIA PÚBLICA
DO ESTADO DE SÃO PAULO**

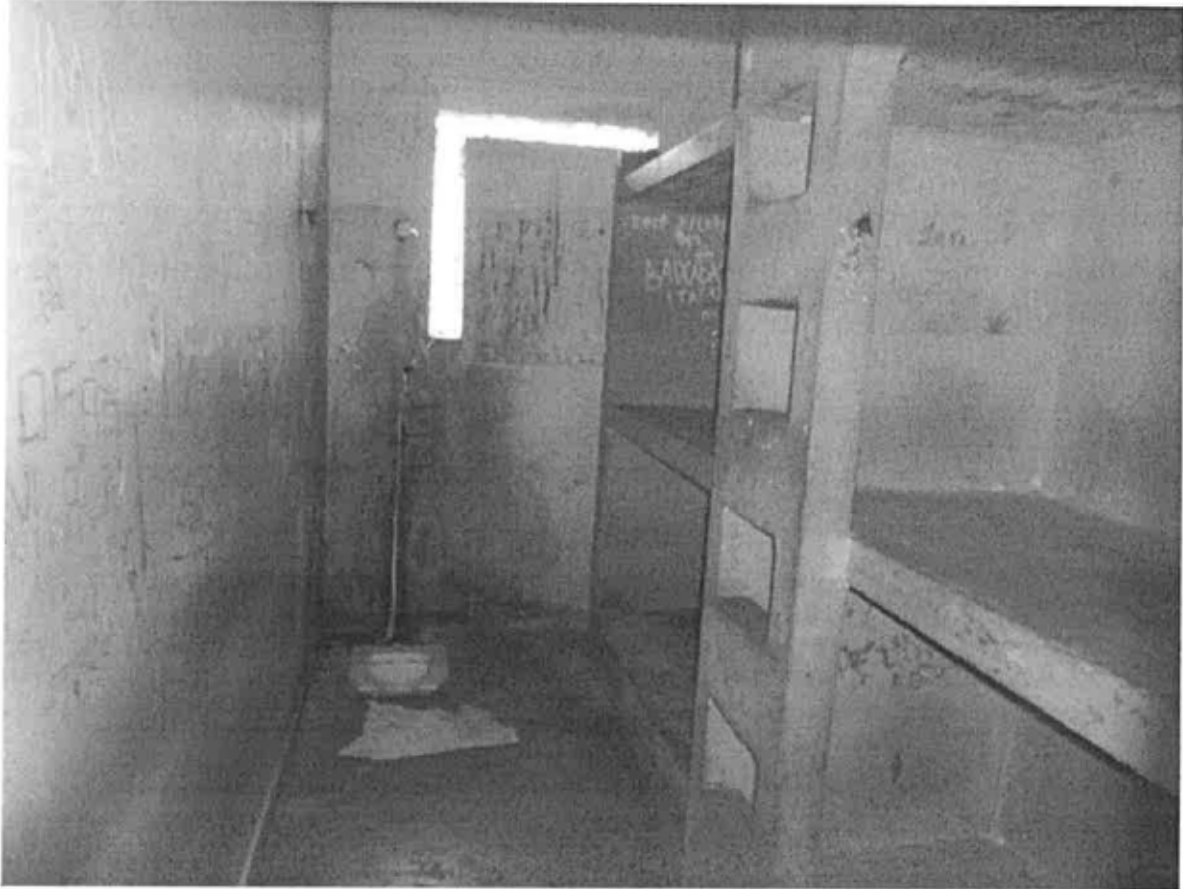
Horta





**DEFENSORIA PÚBLICA
DO ESTADO DE SÃO PAULO**

Cela do setor de seguro





**DEFENSORIA PÚBLICA
DO ESTADO DE SÃO PAULO**

Pátio do setor de seguro

