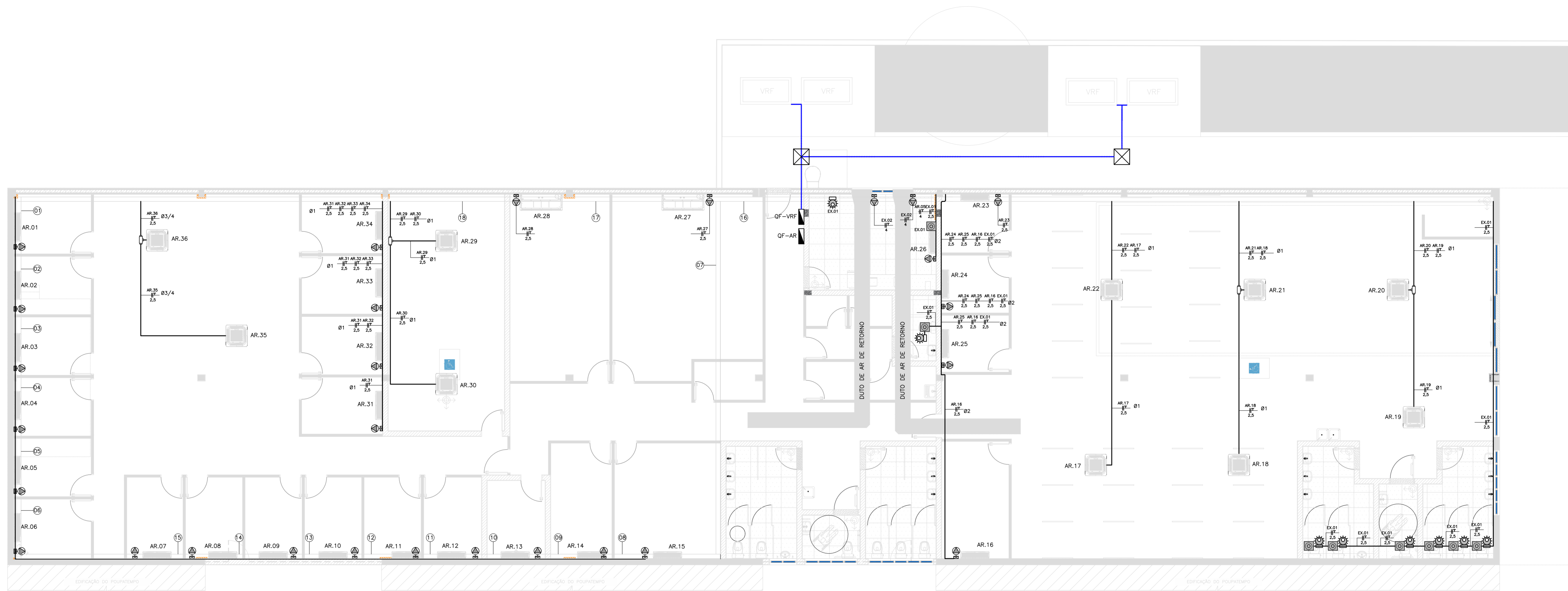


CDHU  
 ENG. FERNANDO AREVALILLO LLATA SUPERINTENDENTE DE PROJETOS  
 ARQ. CLÁUDIA ALVES DIAS LACORTE GERENTE  
 ARQ. MARIA ISABEL DE SALLES BERTONCELLO LIDER  
 ARQ. ANNIE BEATRIZ C. DA SILVEIRA GESTORA

APOIO CDHU  
 ARQ. TASSIANO A. CERBONCINI COORDENADOR  
 ENG. THIAGO ANTONIO DE CARVALHO RESPONSÁVEL TÉCNICO  
 CREA 5071329142 ART 2620351422757

LEGENDAS

- 00000 CONDULETE EM ALUMÍNIO.
- ELETRODUTO EM AÇO CARBONO GALVANIZADO.
- ELETRODUTO PARA SISTEMAS ELÉTRICOS E DE CABEAMENTO ESTRUTURADO, INSTALADO APARENTE OU NO ENTREFORNO.
- INDICAÇÃO DE ELETRODUTO QUE SOBEE, DESCE E PASSA, RESPECTIVAMENTE.
- PONTO DE ALIMENTAÇÃO ELÉTRICA INSTALADO EM CAIXA TIPO CONDULETE.
- ELETROCALHA PERFORADA EM AÇO GALVANIZADO, DIMENSÃO INDICADA NO DESENHO.
- QUADRO TERMINAL DE DISTRIBUIÇÃO DE CIRCUITOS ELÉTRICOS, DE SOBREPOR.
- INDICAÇÃO DE CIRCUITO ELÉTRICO, VIDE TABELA PARA MAIORES DETALHES.
- MICROEXAUSTOR 50W, 220V INSTALADO NOS BANHEIROS.
- INTERRUPTOR DO TIPO SENSOR DE PRESENÇA.
- ELETRODUTO FLEXÍVEL, EM POLIETILENO DE ALTA DENSIDADE, QUANDO NÃO INDICADO UTILIZAR #2.



- NOTAS DE PROJETO:**
- 1) ELETRODUTOS NÃO COTADOS CONSIDERAR SESSÃO TRANSVERSAL DE Ø3/4";
  - 2) CONSIDERAR A INSTALAÇÃO DE UM QUADRO ELÉTRICO PRÓXIMA DAS MÁQUINAS DE AR CONDICIONADO DO TIPO VRF, CONDENSADORAS CONTENDO CHAVES SECCIONADORAS TRIFÁSICAS OPERAÇÃO SOB CARGA A FIM DE FACILITAR A ATIVIDADE DE MANUTENÇÃO DAS MESMAS;
  - 3) OS PONTOS DE FORÇA SÃO DESTINADOS A ALIMENTAÇÃO DAS UNIDADES CONDENSADORAS OU APARELHOS DE AR CONDICIONADO DO TIPO JANELA.
  - 4) OS EXAUSTORES DOS BANHEIROS DEVEM SER ACIONADOS COM A PRESENÇA/MOVIMENTAÇÃO DE PESSOAS DENTRO DO RECINTO. DIMENSIONAMOS CIRCUITOS PRÓPRIOS PARA ESTA FINALIDADE;
  - 5) FOI DIMENSIONADO QUADRO DE DISTRIBUIÇÃO ESPECÍFICO PARA ALIMENTAÇÃO DAS UNIDADES DE AR CONDICIONADO E OUTRO PARA O VRF. PARA MAIORES INFORMAÇÕES ACERCA DA ALIMENTAÇÃO DOS QUADROS VIDE DIAGRAMA UNIFILAR DO CONJUNTO DE DESENHOS DOS ALIMENTADORES.

01	AR.01 AR.02 AR.03 AR.04 AR.05 AR.06	07	AR.07 AR.08 AR.09 AR.10 AR.11 AR.12 AR.13 AR.14 AR.15
02	AR.02 AR.03 AR.04 AR.05 AR.06	08	AR.07 AR.08 AR.09 AR.10 AR.11 AR.12 AR.13 AR.14
03	AR.03 AR.04 AR.05 AR.06	09	AR.07 AR.08 AR.09 AR.10 AR.11 AR.12 AR.13
04	AR.04 AR.05 AR.06	10	AR.07 AR.08 AR.09 AR.10 AR.11 AR.12
05	AR.05 AR.06	11	AR.07 AR.08 AR.09 AR.10
06	AR.06	12	AR.07 AR.08 AR.09
		13	AR.07 AR.08
		14	AR.07 AR.08
		15	AR.07
		16	AR.01 AR.02 AR.03 AR.04 AR.05 AR.06 AR.07 AR.08 AR.09 AR.10 AR.11 AR.12 AR.13 AR.14 AR.15 AR.16 AR.17 AR.18 AR.19 AR.20 AR.21 AR.22 AR.23 AR.24 AR.25 AR.26 AR.27 AR.28 AR.29 AR.30 AR.31 AR.32 AR.33 AR.34 AR.35 AR.36
		17	AR.01 AR.02 AR.03 AR.04 AR.05 AR.06 AR.28 AR.29 AR.30 AR.31 AR.32 AR.33 AR.34 AR.35 AR.36
		18	AR.01 AR.02 AR.03 AR.04 AR.05 AR.06 AR.29 AR.30 AR.31 AR.32 AR.33 AR.34 AR.35 AR.36

REVISÕES (DISCRIMINAÇÃO)	N°	DATA	RUBRICA
REVISÃO GERAL	02	01/25	TAC

**CDHU** Companhia de Desenvolvimento Habitacional e Urbano

Rua Boa Vista, 170 - São Paulo - Tel. 2505.2000 - CNPJ 47.865.597/0001-09

CONTRATO  
 DEFENSORIA PÚBLICA DO ESTADO DE SÃO PAULO

PROJETO  
 REFORMA DO GALPÃO QUE ABRIGARÁ A FUTURA REGIONAL ARAÇATUBA

ENGENHEIRO / MUNICÍPIO  
 RUA TENENTE ALCIDES THEODORO DOS SANTOS, S/N° - AVIAÇÃO - ARAÇATUBA / SP

DISCIPLINA | ÁREA | FOLHA  
 ELÉTRICA | ELE | 04/11

ASSUNTO  
 PROJETO EXECUTIVO  
 PLANTA DO TERREO TOMADAS AR CONDICIONADO

ESCALA GRÁFICA | ESCALA NOMINAL | DATA  
 0 1 2 3 (m) | AGO/2025

ESPAÇO PARA APROVAÇÃO