

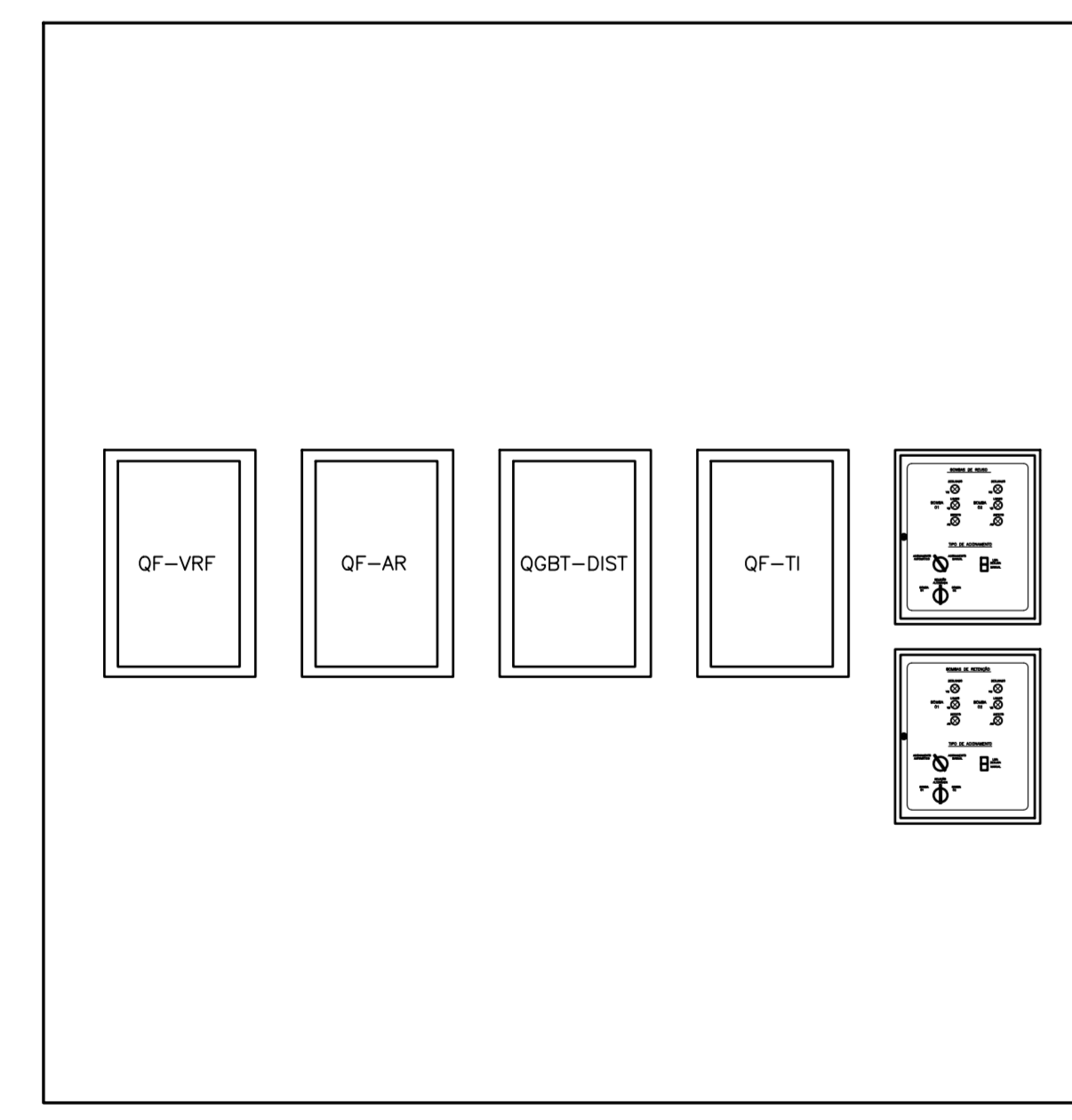
EDIFÍCIO DEFENSORIA PÚBLICA  
PLANTA PAV.TÉRREO-TOMADAS INTERNAS ESCALA 1:75

FOINTE / DADOS DE BASE

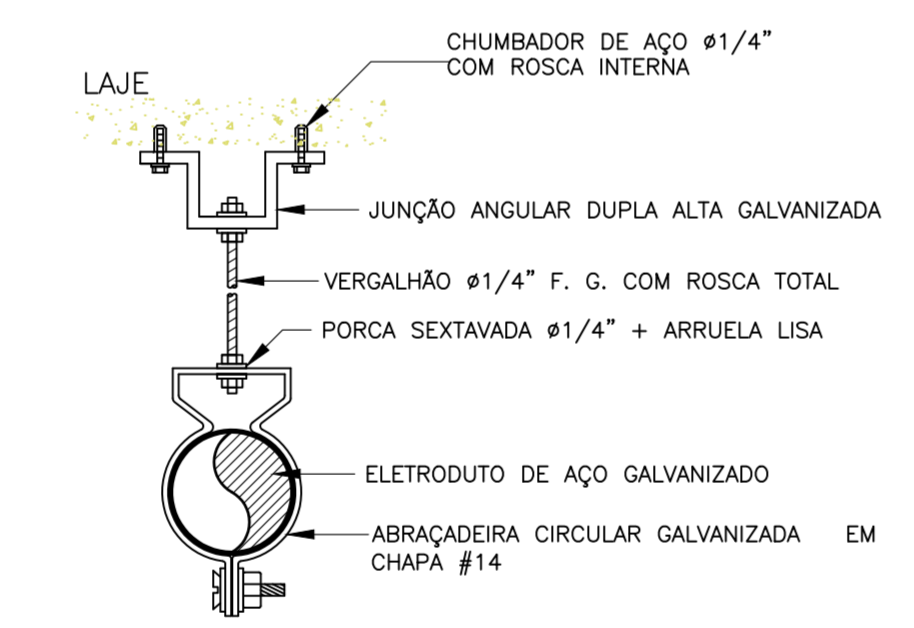
PROJETO	ENG. FERNANDO AREVALLO LLATA	SUPERINTENDENTE DE PROJETOS
	ARO <sup>a</sup> CLÁUDIA ALVES DIAS LACORTE	GERENTE
	ARO <sup>a</sup> MARIA ISABEL DE SALLES BERTONCELLO	LÍDER
	ARO <sup>a</sup> ANNIE BEATRIZ C. DA SILVEIRA	GESTORA
PROJETO COORDENADOR	ARO. TASSIANO A. CERBONCINI	COORDENADOR
RESPONSÁVEL TÉCNICO	ENG. THIAGO ANTONIO DE CARVALHO	RESPONSÁVEL TÉCNICO
ART. 202021422757	CREA 5071329142	ART. 202021422757

LEGENSAS

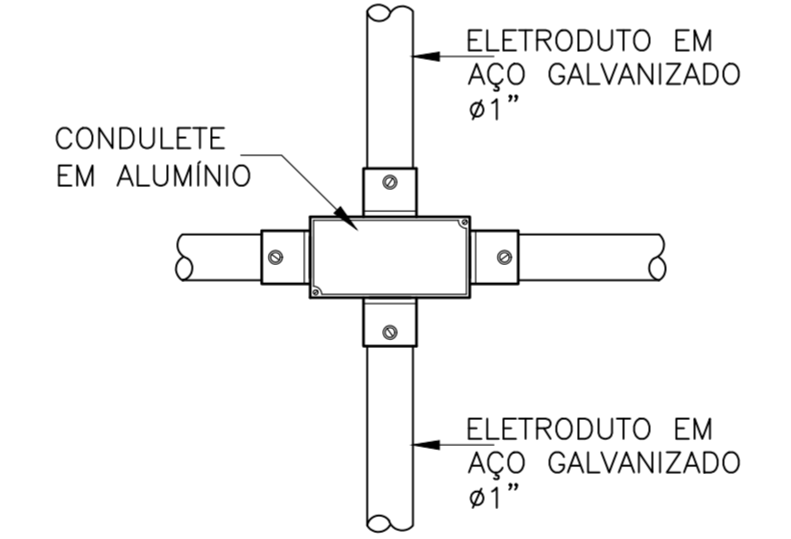
- QUADRO TERMINAL DE DISTRIBUIÇÃO DE CIRCUITOS ELÉTRICOS, DE SOBREPOR.
- TOMADA DE USO GERAL 2P+T DE 10A - 127V, COM PLACA, NA ALTURA DE INSTALAÇÃO DE 40CM, RESPECTIVAMENTE, NA COR BRANCA, INSTALADA EM CONDULETE DE ALUMÍNIO 4"x2".
- ELETRODUTO EM AÇO CARBONO, GALVANIZADO POR IMERSÃO A QUENTE PARA SISTEMAS ELÉTRICOS E DE CABEAMENTO ESTRUTURADO, INSTALADO APARENTE OU NO ENTREFERRO.
- INDICAÇÃO DE ELETRODUTO QUE SOBE, DESCE E PASSA, RESPECTIVAMENTE.
- CONDULETE EM ALUMÍNIO.
- ELETROCALHA PERFORADA, DIMENSÃO 200X100mm.
- ACIONADOR MANUAL, ENDEQUELVEL, INSTALADO APARENTE, h=1,50m.
- CENTRAL DE ALARME DE INCÊNDIO COMPLETA COM BATERIAS E ACESSÓRIOS, INSTALAÇÃO DE SOBREPOR, h=1,50m.
- TOMADA DE USO EXTERNO COM IP65 2P+T DE 20A - 220V, COM ALTURA DE INSTALAÇÃO DE 40cm.
- BOTÃO ANTI-PÂNICO, INSTALADO EM CAIXA 4"x2" A 0,40M DO PISO NOS SANITÁRIOS FINE (QUANDO NÃO INDICADO).
- SISTEMA DE ALARME SONORO E VISUAL, INSTALADO 2,30m DO PISO.



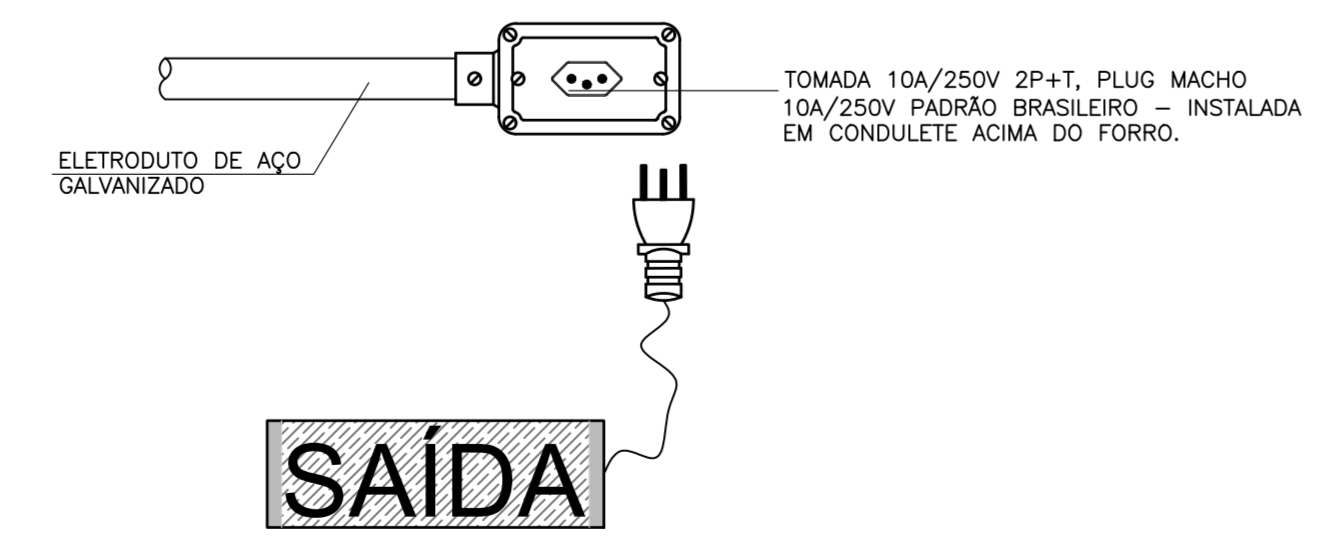
DETALHE 01 - QUADROS



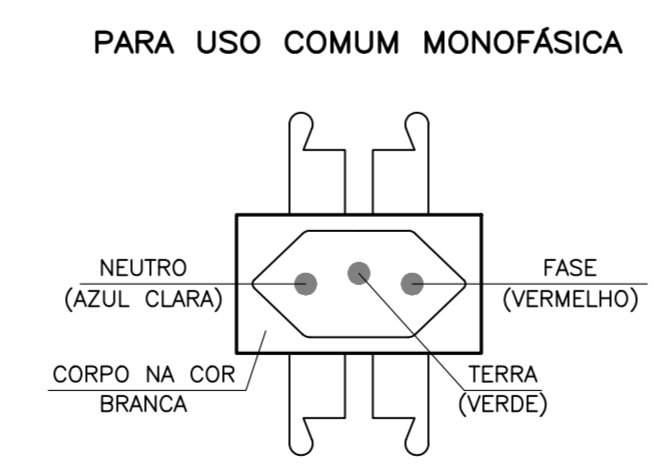
DETALHE 05 - ELETRODUTO FIXADO NA PAREDE  
DETALHE TÍPICO DE FIXAÇÃO



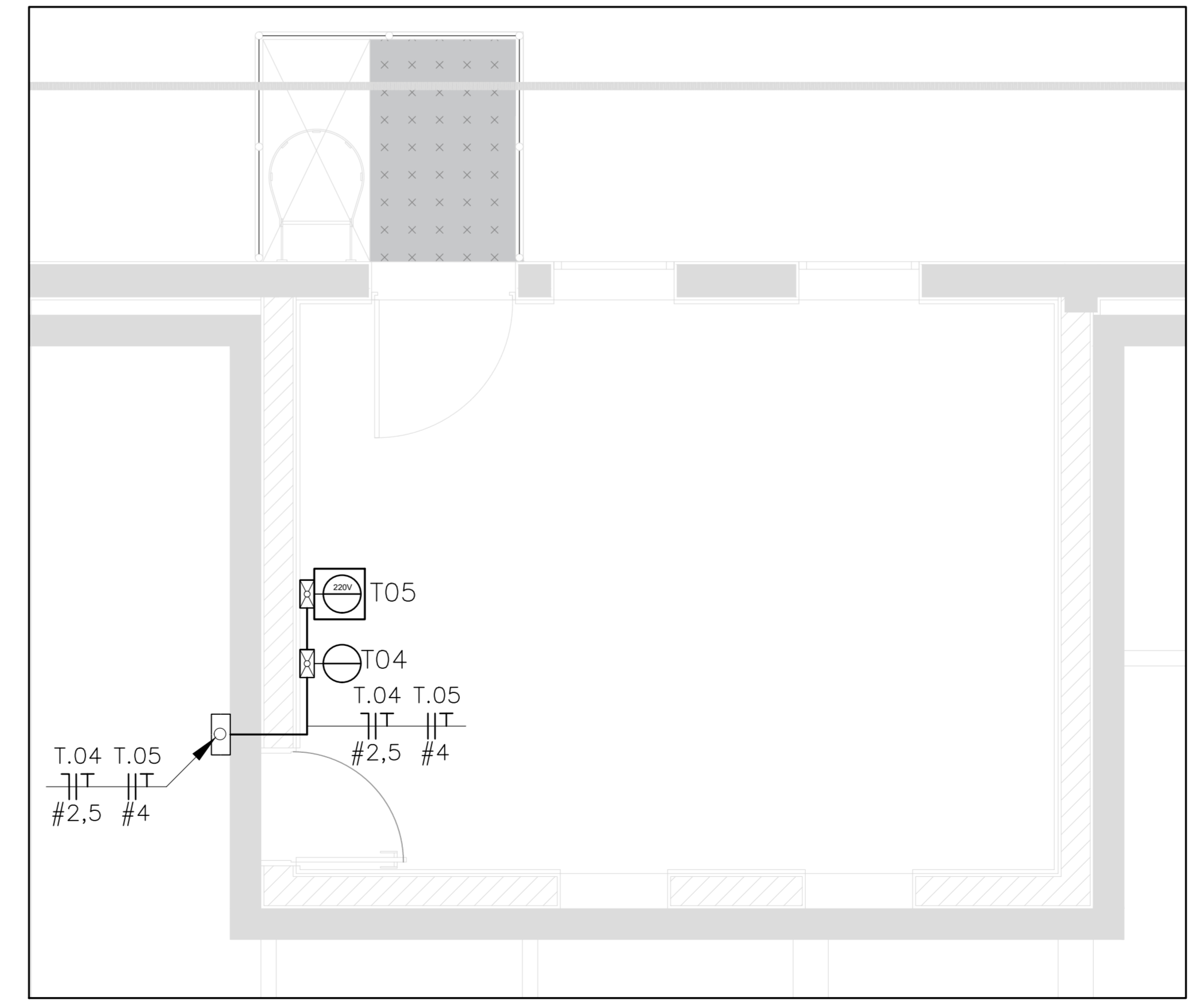
DETALHE DE CONDULETE DO TIPO MÚLTIPLO SEM ESCALA



DETALHE 13 - INFRAESTRUTURA PARA DISTRIBUIÇÃO ALIMENTAÇÃO DAS LUMINÁRIAS DE EMERGÊNCIA



DETALHE 15 - DETALHE DE TOMADAS ELÉTRICAS TOMADA MONOFÁSICA 10A OU 20A - NBR 14.136



- NOTAS DE PROJETO:
- AS ELETROCALHAS EXISTENTES NESTE PROJETO SERÃO COMPARTILHADAS ENTRE OS CIRCUITOS DE ILUMINAÇÃO, OS CIRCUITOS DE ENERGIA COMUM E CIRCUITOS DE ENERGIA ESSENCIAL;
  - AS ELETROCALHAS POSSUIRÃO SEPTOS DE DIVISÃO PARA GRUPEMTO DOS CIRCUITOS, CONFORME DETALHE DE INSTALAÇÃO QUE ACOMPANHA ESTE PROJETO;
  - AS DESCIDAS DE ELETRODUTOS, EMBUTIDAS NAS ALVENARIAS SERÃO REALIZADAS COM ELETRODUTO DE PVC FLEXÍVEL LEVE DE #3/4";
  - TODAS AS DERIVAÇÕES DE ELETROCALHAS E PERFILADOS SERÃO REALIZADAS ATRAVÉS DE SAÍDAS LATERAIS PARA A CONEXÃO COM OS ELETRODUTOS;
  - OS ELETRODUTOS DE AÇO CARBONO EXISTENTES NESTE PROJETO SERÃO GALVANIZADOS ELETROLITICAMENTE;
  - PARA ESPECIFICAÇÃO DAS TOMADAS E PONTOS DE FORÇA VER MEMORIAL DESCRITIVO QUE ACOMPANHA ESTE PROJETO;
  - AS CAIXAS DE TOMADAS INDICADAS NESTE PROJETO PARA AS TOMADAS COMUNS SÃO COMPARTILHADAS COM AS TOMADAS ESSENCIAIS.

CDHU Companhia de Desenvolvimento Habitacional e Urbano  
Rua Boa Vista, 170 - São Paulo - Tel. 2505.2000 - CNPJ 47.865.597/0001-09

CONTRATO  
DEFENSORIA PÚBLICA DO ESTADO DE SÃO PAULO

PROJETO  
REFORMA DO GALPÃO QUE ABRIGARÁ A FUTURA REGIONAL ARAÇATUBA

ENDEREÇO / MUNICÍPIO  
RUA TENENTE ALCIDES THEODORO DOS SANTOS, S/Nº - AVIAÇÃO - ARAÇATUBA / SP

DISCIPLINA  
ELÉTRICA

ASSUNTO  
PROJETO EXECUTIVO  
PLANTA DO PAVIMENTO TÉRREO - TOMADAS INTERNAS

ESCALA INDICADA  
0 1 2 3 (m)

ESPACÇO PARA APROVAÇÃO