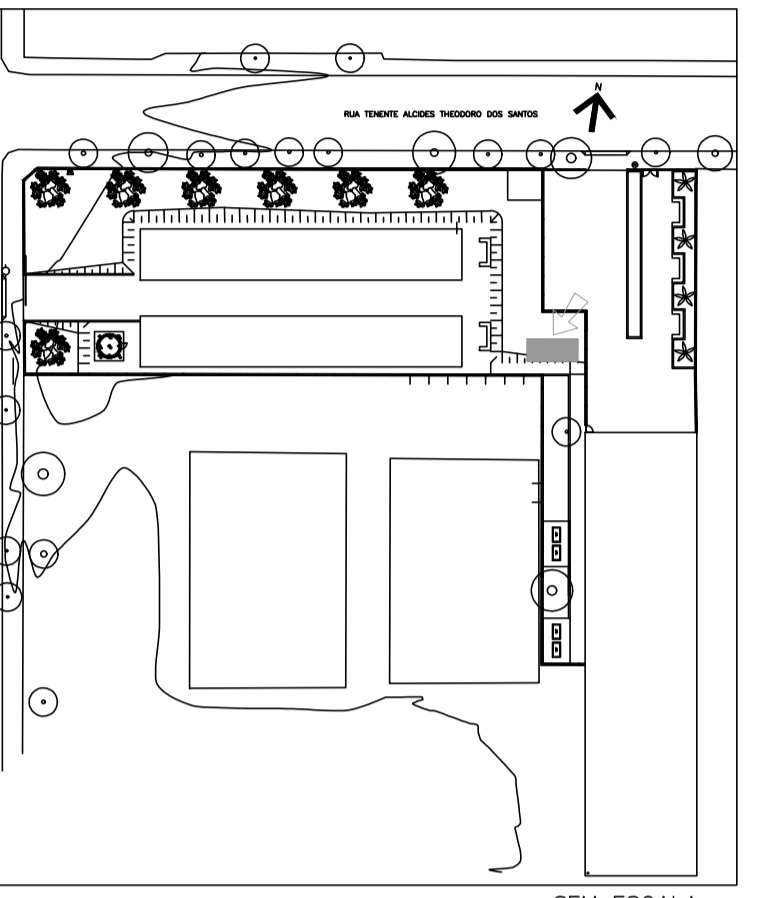


LEGENDAS



REVISÕES (DISCRIMINAÇÃO)	Nº	DATA	RUBRICA

**CDHU** Companhia de Desenvolvimento Habitacional e Urbano

Rua Boa Vista, 170 - São Paulo - Tel. 2505.2000 - CNPJ 47.865.597/0001-09

CONTRATO  
 DEFENSORIA PÚBLICA DO ESTADO DE SÃO PAULO

PROJETO  
 REFORMA DO GALPÃO QUE ABRIGARÁ A FUTURA REGIONAL ARAÇATUBA

ENDEREÇO / MUNICÍPIO  
 RUA TENENTE ALCIDES THEODORO DOS SANTOS, S/Nº - AVIAÇÃO - ARAÇATUBA / SP

DISCIPLINA | ÁREA | FOLHA  
**ESTRUTURA** | | **EST** | 08/24

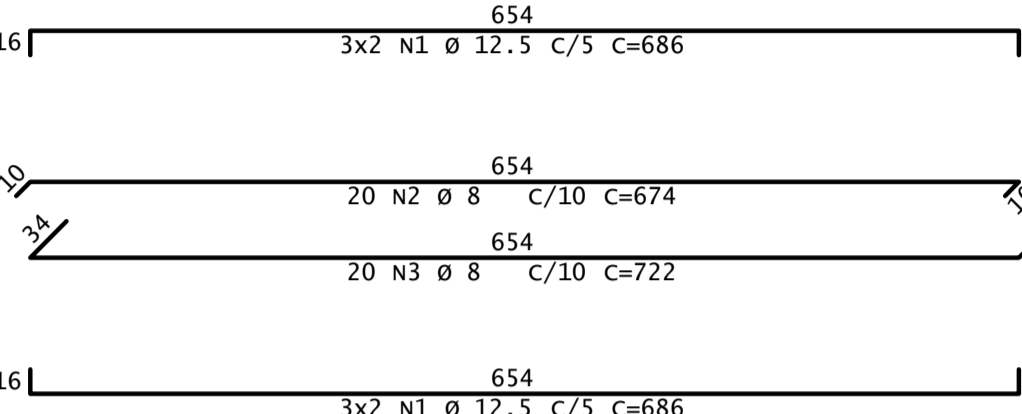
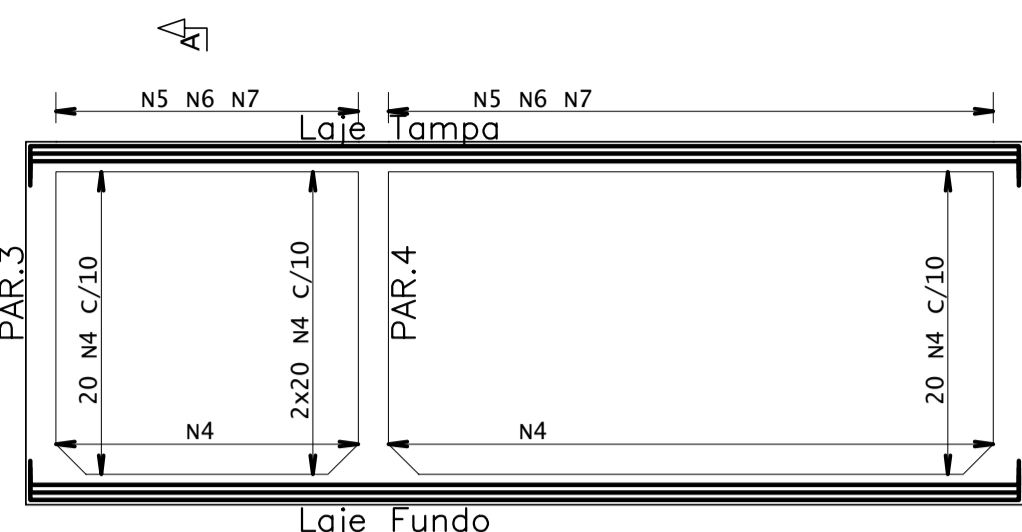
ASSUNTO  
 PROJETO EXECUTIVO

RESERVATÓRIO DE REUSO E RETARDO  
 FORMAS, CORTES E ARMAÇÕES

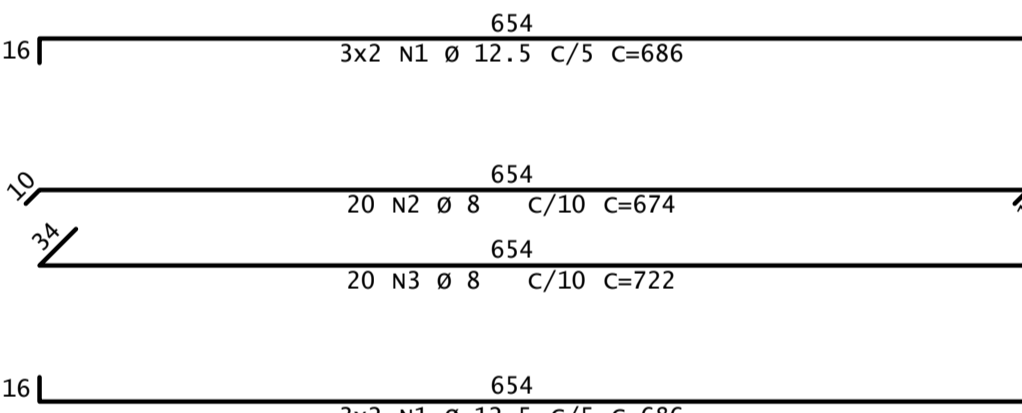
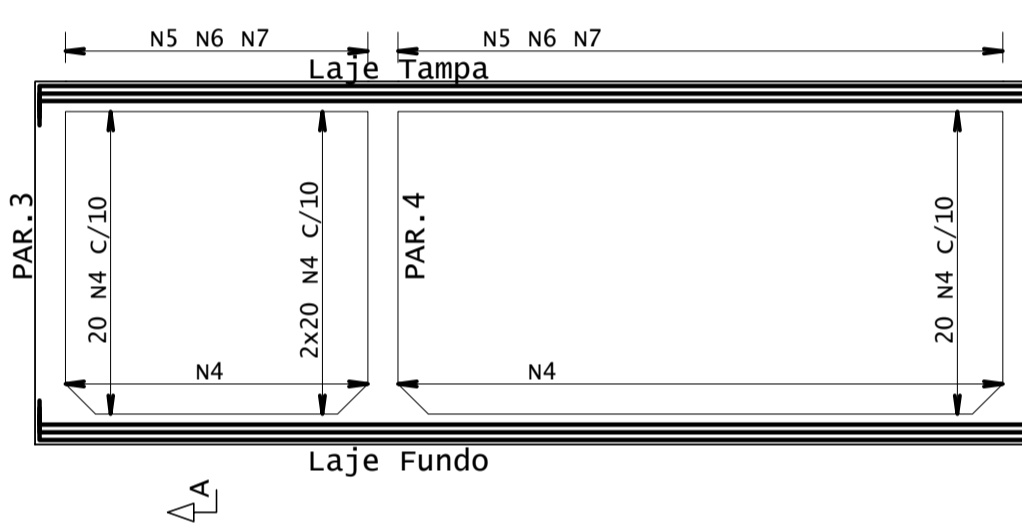
ESCALA GRÁFICA | ESCALA NOMINAL | DATA  
 0 1 2 3 (m) | INDICADA | AGO/2025

ESPAÇO PARA APROVAÇÃO

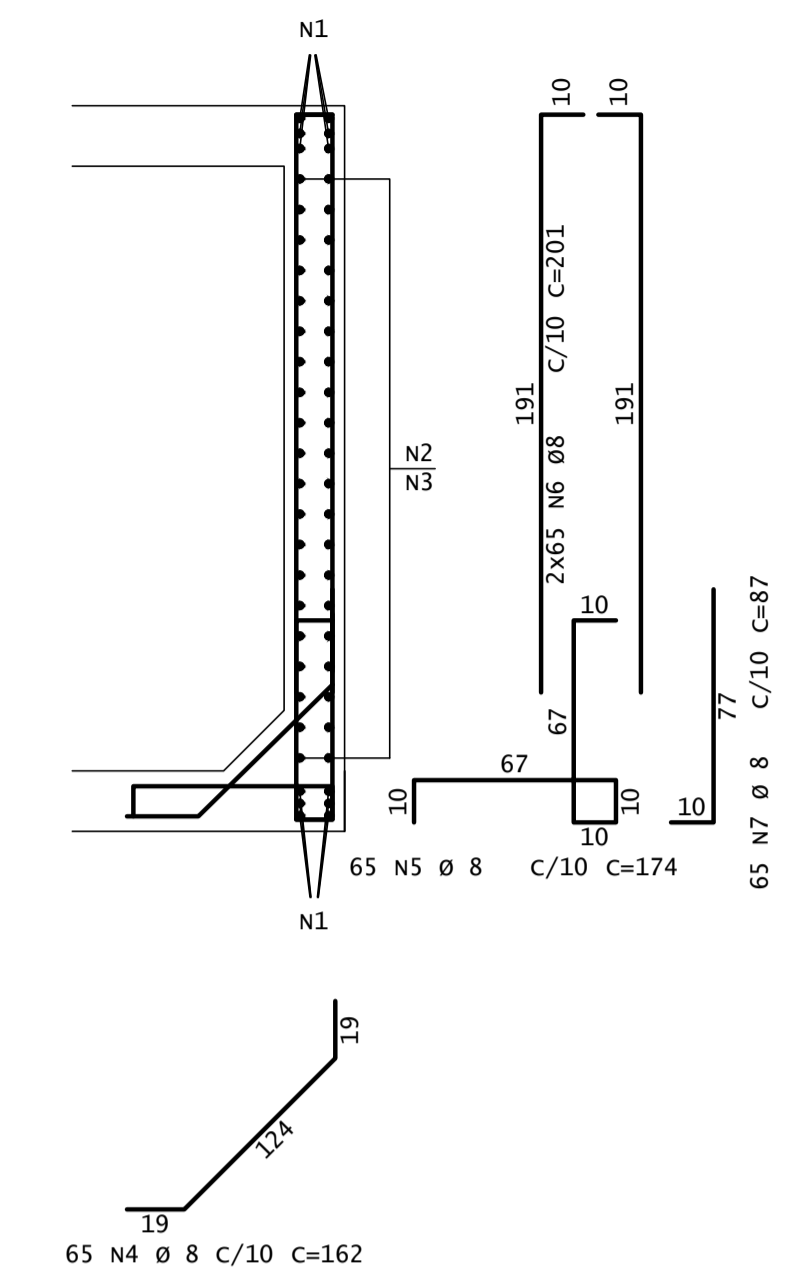
PAR.1 20/240



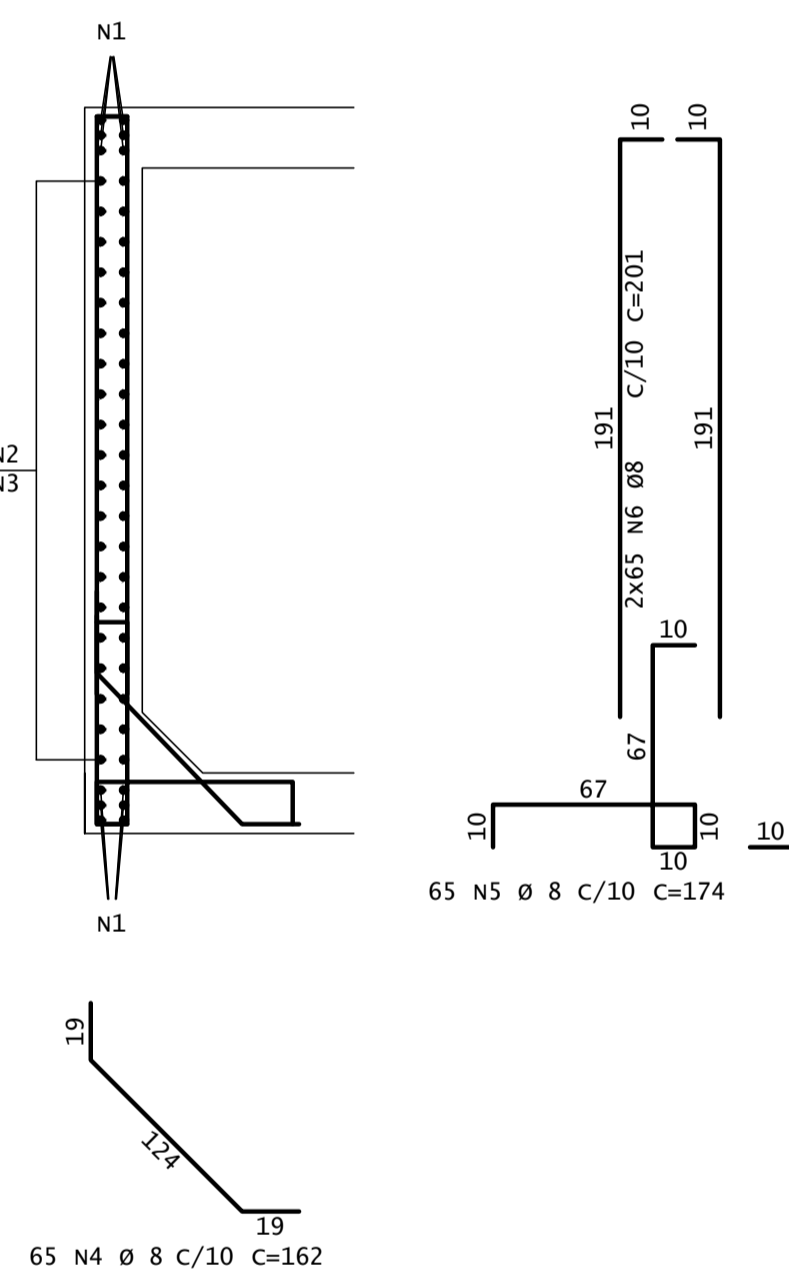
PAR.2 20/240



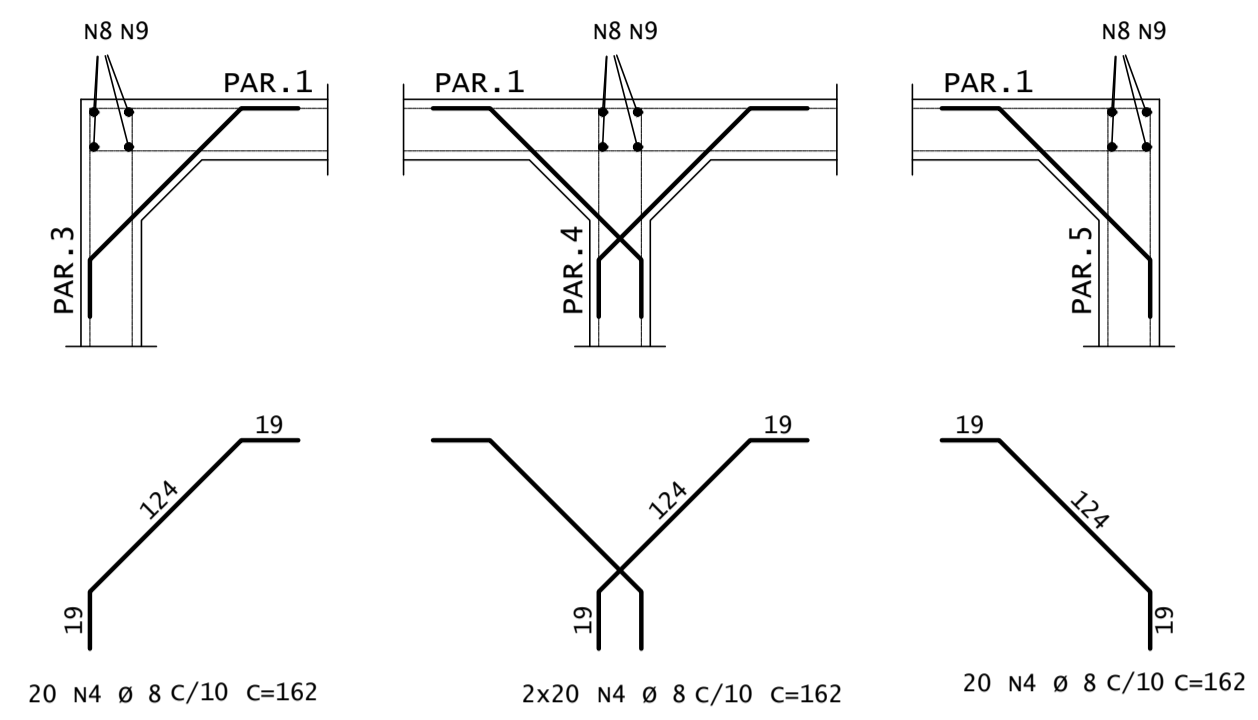
Corte A



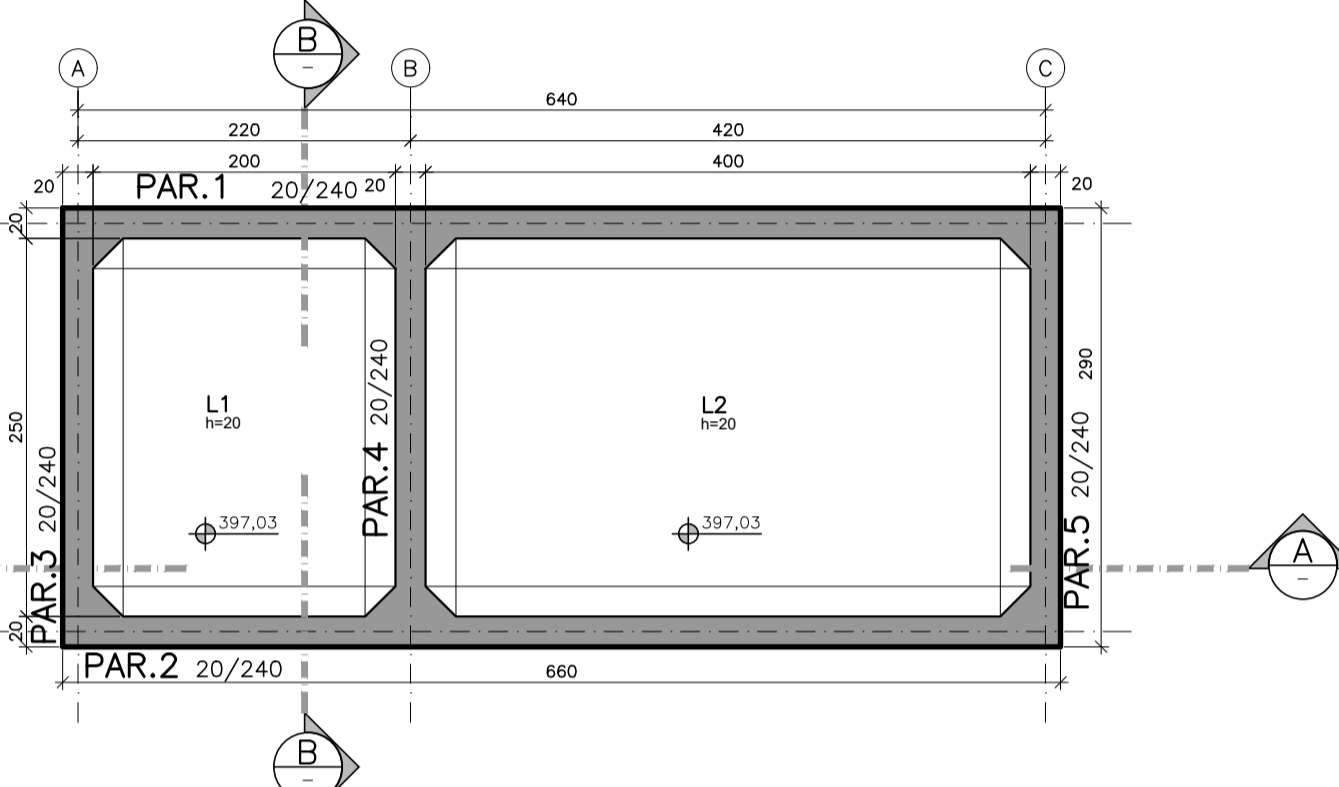
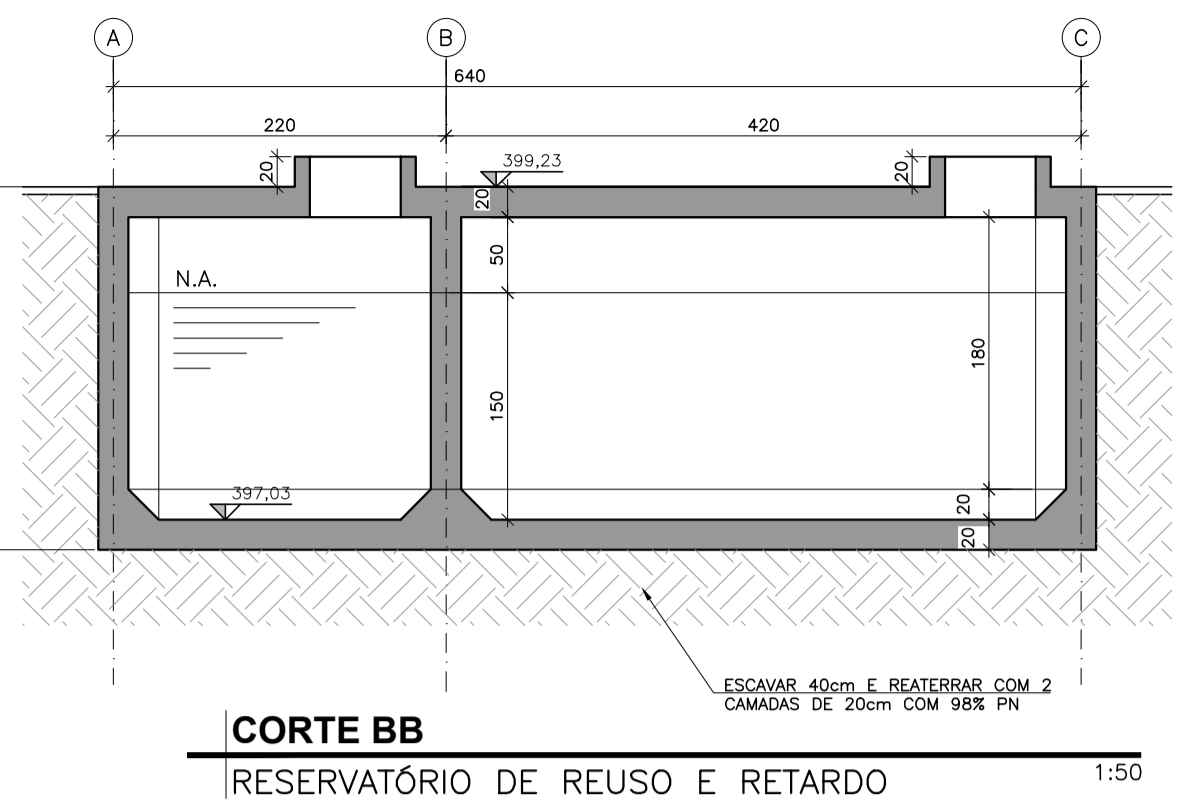
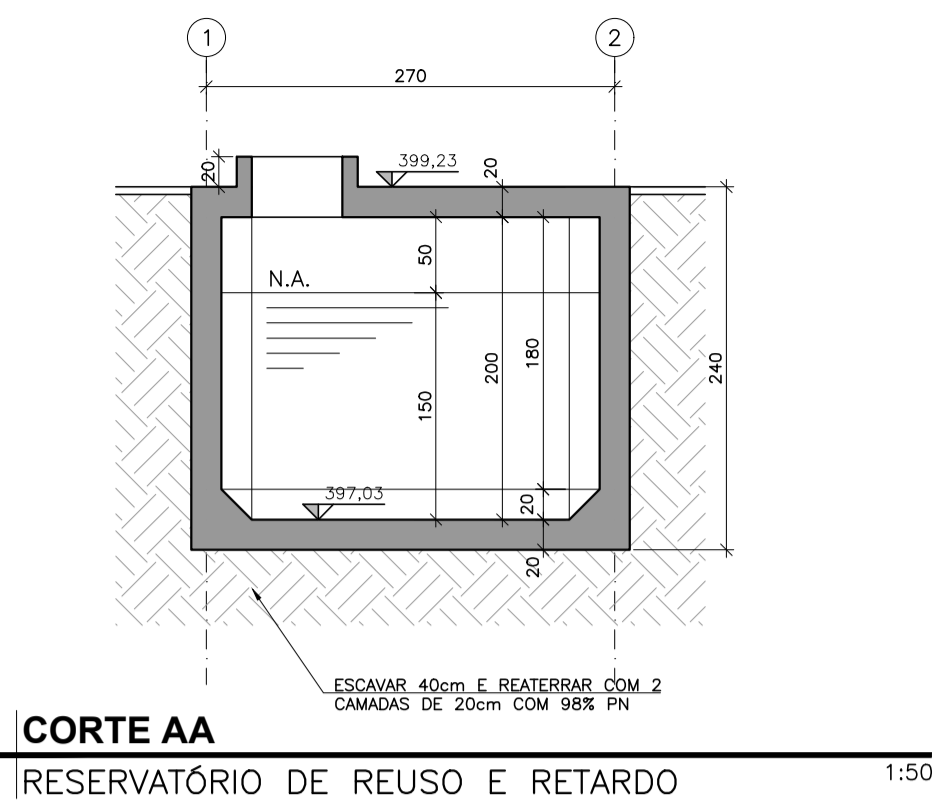
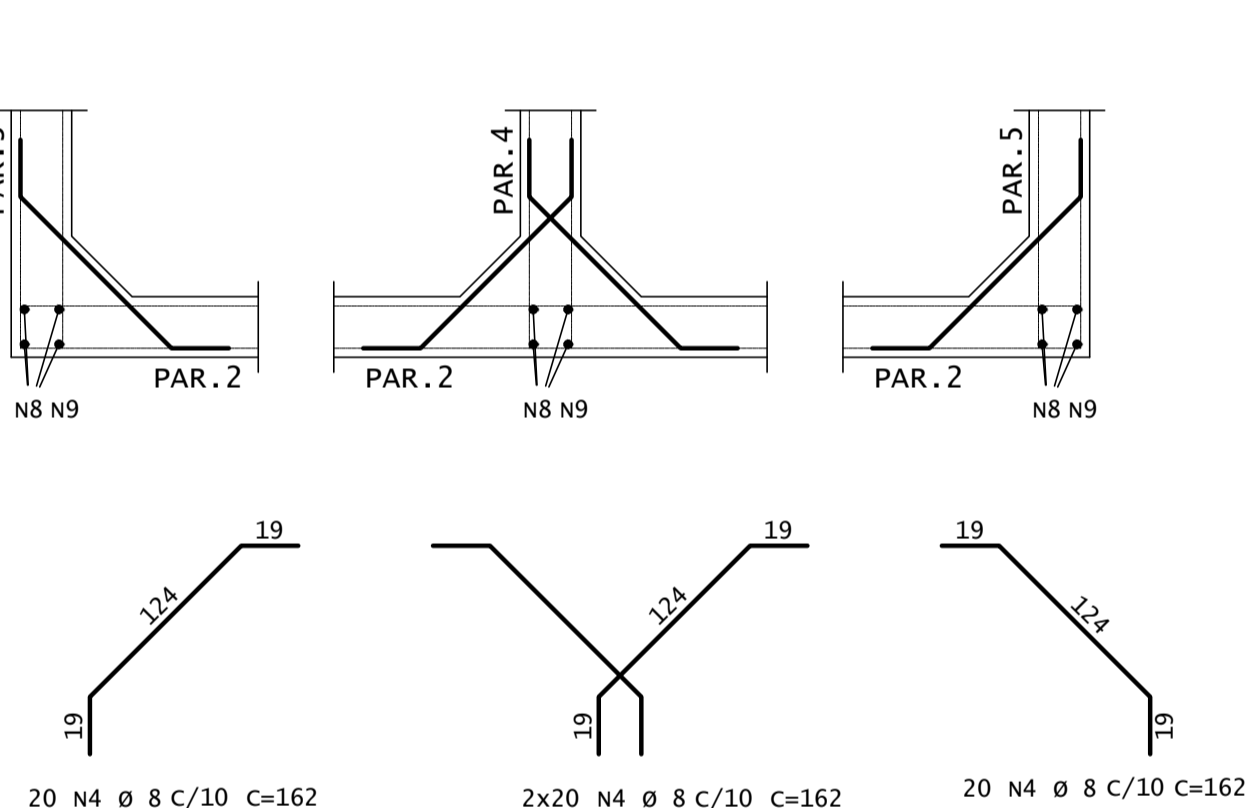
Corte A



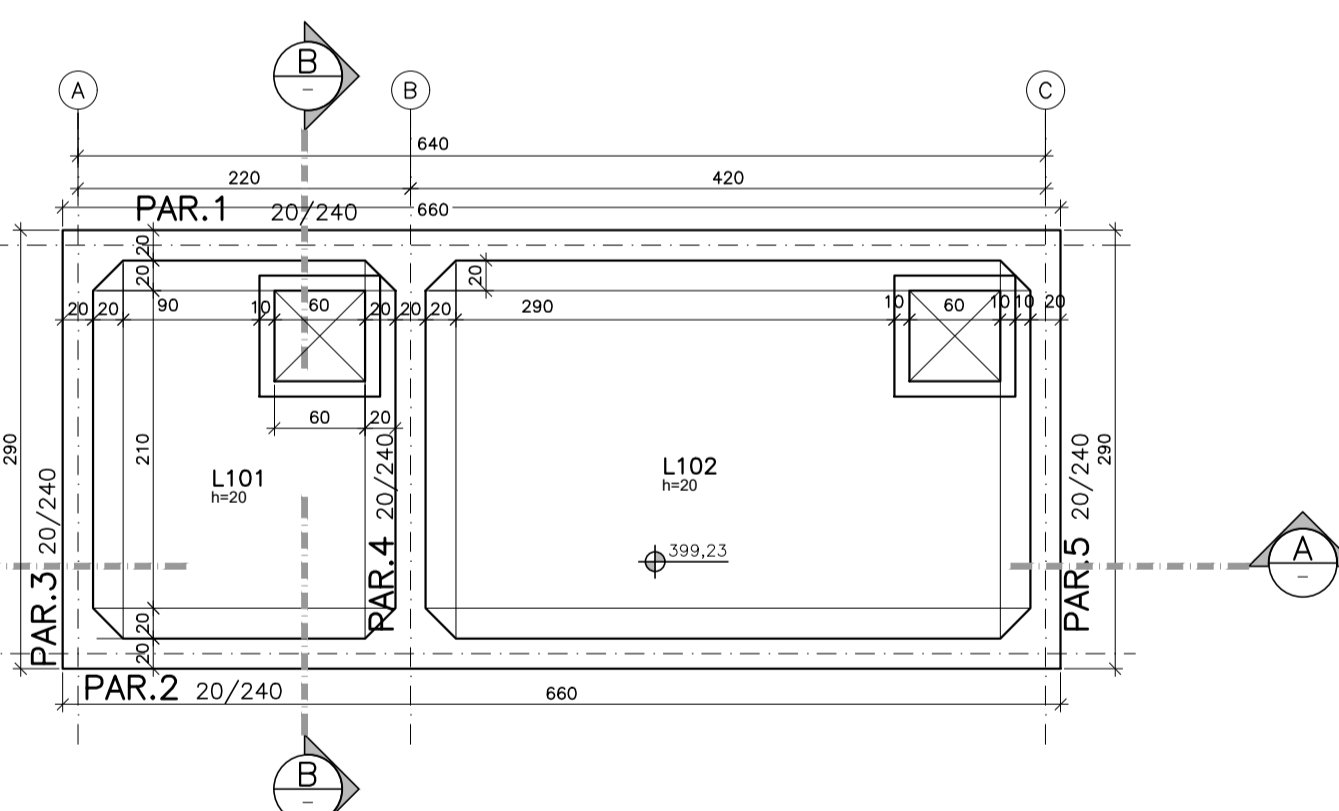
ARM. DAS MÍSLAS VERTICAIS (Planta)



ARM. DAS MÍSLAS VERTICAIS (Planta)



PLANTA DA LAJE DE FUNDO NÍVEL 397,03  
 RESERVATÓRIO DE REUSO E RETARDO 1:50



PLANTA DA TAMPÁ NÍVEL 399,23  
 RESERVATÓRIO DE REUSO E RETARDO 1:50

- NOTAS**
- 1 - MEDIDAS EM CENTÍMETROS E NÍVEIS EM METROS.
  - 2 - TODAS AS MEDIDAS E NÍVEIS INDICADOS DEVERÃO SER VERIFICADOS E CONFIRMADOS NO LOCAL.
  - 3 - NÃO RETIRAR MEDIDAS EM ESCALA.
  - 4 - CLASSE DE AGRESSIVIDADE AMBIENTAL IV - MUITO FORTE, SEGUNDO A NBR 6118.
  - 5 - COBRIMENTO DAS ARMADURAS: 5cm.
  - 6 - DEVERÃO SER UTILIZADOS ESPACIADORES ADEQUADOS DE MODO A GARANTIR O COBRIMENTO DURANTE A CONCRETAGEM.
  - 7 - ESPECIFICAÇÃO DO CONCRETO:
    - 7.a - CLASSE DE CONCRETO:
      - RESERVATÓRIO ENTERRADO: fck ≥ 40MPa (COM IMPERMEABILIZANTE).
    - 7.b - RELAÇÃO AGUAMENTO:
      - RESERVATÓRIO ENTERRADO ≤ 0,45L/Aq
    - 7.c - CONSUMO DE CIMENTO:
      - RESERVATÓRIO ENTERRADO ≥ 360kg/m³
    - 7.d - SLUMP:
      - CONCRETO BOMBEADO = 15 ± 3cm
    - 7.e - BRITA 1 LIMPÁ E SEM MATERIAL PULVERULENTO
    - 7.f - PODEM SER EMPREGADOS ADITIVOS PLASTIFICANTES
    - 7.g - AREIA GROSSA LAVADA E SEM A PRESENÇA DE ARGILA.
  - 8 - ESPECIFICAÇÃO DO AÇO:
    - 8.a - AÇO CA-50A COM Fyk ≥ 500MPa
    - 8.b - AÇO CA-50B COM Fyk ≥ 500MPa
  - 9 - OBRIGATORIA A EXECUÇÃO DE CONTROLE TECNOLÓGICO DO CONCRETO CONFORME NBR12654 E NBR12655.
  - 10 - PREVER PERÍODO DE CURA OMIDA CUIDADOSA DE NO MÍNIMO 7 DIAS.
  - 11 - ATENTAR PARA O CARREGAMENTO MÁXIMO PERMITIDO NAS LAJES DURANTE O PERÍODO DE EXECUÇÃO.
  - 12 - PRAZOS RECOMENDADOS PARA ESFORMA:
    - PAREDES: 3 DIAS (fck ≥ 15MPa)
    - ESCORAMENTO DAS LAJES: 21 DIAS (fck ≥ 24MPa)
  - 13 - POSICIONAR TODOS OS FUROS EM VIGAS E LAJES ANTES DA CONCRETAGEM.
  - 14 - A EXECUÇÃO DAS FUNDAÇÕES DEVERÁ SER ACOMPANHADA POR ENGENHEIRO GEOTÉCNICO.
  - 15 - OS DESENHOS DAS ARMADURAS DAS PAREDES EM VISTA NA ESCALA 1:50 E SEUS RESPECTIVOS CORTES NA ESCALA 1:25.
  - 16 - OS MATERIAIS DE CONSTRUÇÃO PREVISTOS NO PROJETO DEVERÃO OBEDECER AS DISPOSIÇÕES DAS NORMAS BRASILEIRAS.
  - 17 - TENSÃO ADMISSÍVEL MÍNIMA DO SOLO 0,5kgf/cm²