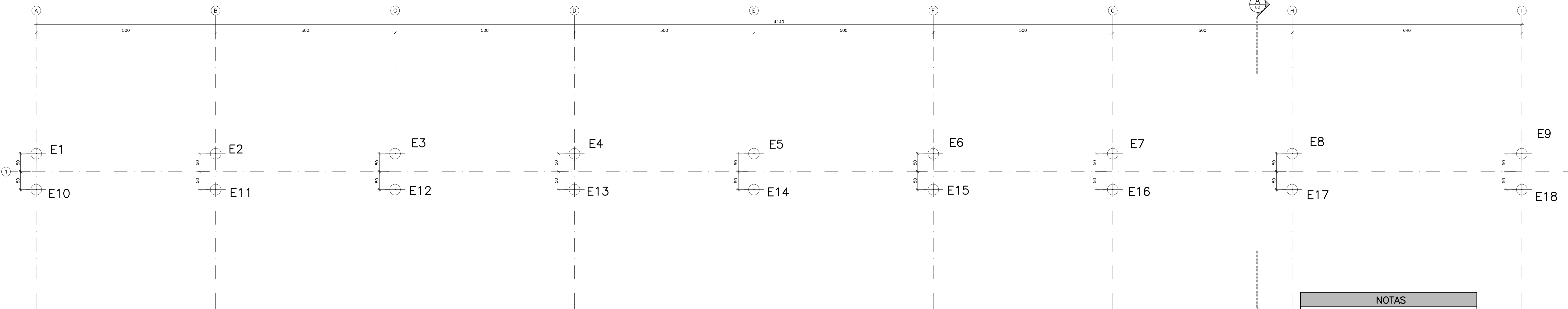
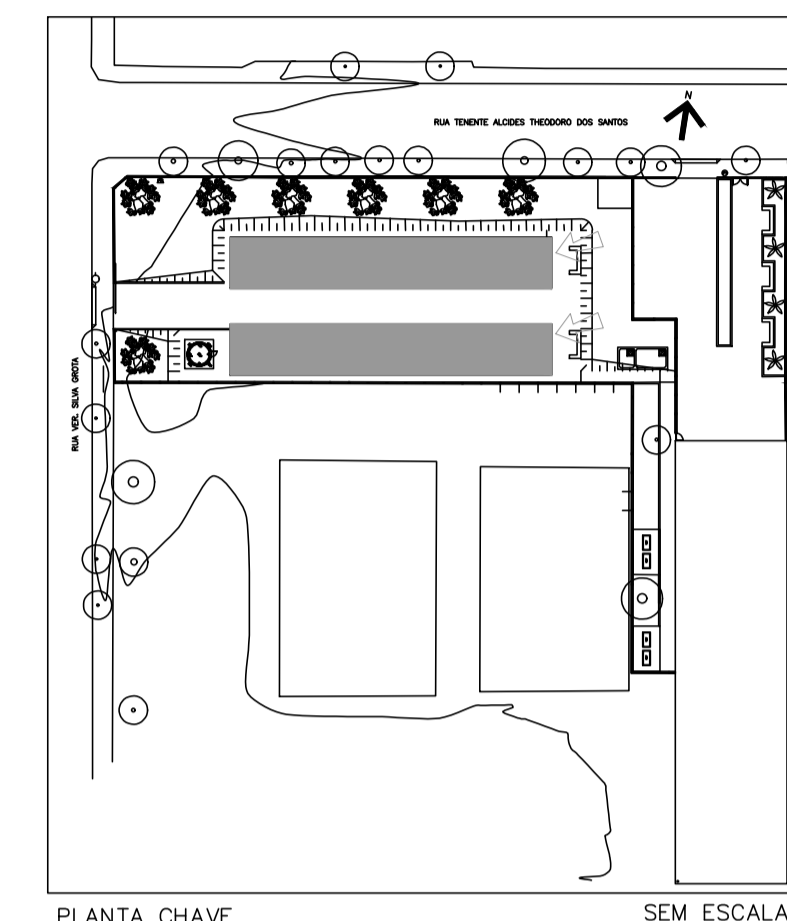


CDHU
 ENG. FERNANDO AREVALILLO LLATA SUPERINTENDENTE DE PROJETOS
 ARQ. CLÁUDIA ALVES DIAS LACORTE GERENTE
 ARQ. MARIA ISABEL DE SALLES BERTONCELLO LÍDER
 ARQ. ANNIE BEATRIZ C. DA SILVEIRA GESTORA

APOIO CDHU
 ARQ. TASSIANO A. CERBONCINI COORDENADOR
 ARQ. LUCAS HENRIQUE R. PASSOS COLABORADOR
 ARQ. NOÊMIA YURI FUKUE COLABORADORA
 ENG. HARRISSON SILVA DE FREITAS RESPONSÁVEL TÉCNICO
 CREA 506262999 ART 262051386224

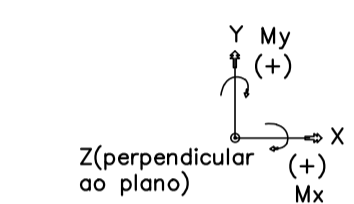
LEGENDAS



NOTA: COTAS DE ARRASAMENTO PARA TODAS ESTACAS C.A.=399,15

COBERTURA DE VEÍCULOS
 LOCAÇÃO DAS ESTACAS (2X)

ESCALA 1:50



MOMENTOS NOS EIXOS GLOBAIS X E Y
 COM SINAIS SEGUNDO A CONVENÇÃO VETORIAL

18 ESTACAS TIPO HELICE CONTÍNUA PARA 10tF
 COM Ø 30cm E COMPRIMENTO DE 9,5m
 COMPRIMENTO TOTAL=171m
 COMPRIMENTO TOTAL+10%=188,1m

Elem	Cargas	Fzmax.	Fzmax.	Fx	Fy	Mx	My
P1		-0,8	2,0	0,9	0,5	1,1	0,17
P2		-2,0	4,3	3,0	0,1	1,8	0,2
P3		-2,0	4,3	3,0	0,1	1,8	0,2
P4		-2,0	4,3	3,0	0,1	1,8	0,2
P5		-2,0	4,3	3,0	0,1	1,8	0,2
P6		-2,0	4,3	3,0	0,1	1,8	0,2
P7		-2,0	4,3	3,0	0,1	1,8	0,2
P8		-2,5	4,9	3,0	0,3	1,8	0,2
P9		-0,8	2,5	1,1	0,7	1,8	0,6
P10		-0,9	1,4	0,6	0,3	1,3	-0,3
P11		-2,0	6,0	1,2	0,0	1,3	0,0
P12		-2,0	6,0	1,2	0,0	1,3	0,0
P13		-2,0	6,0	1,2	0,0	1,3	0,0
P14		-2,0	6,0	1,2	0,0	1,3	0,0
P15		-2,0	6,0	1,2	0,0	1,3	0,0
P16		-2,0	6,0	1,2	0,0	1,3	0,2
P17		-2,0	6,0	1,4	0,2	1,3	0,2
P18		-0,8	3,0	0,7	-0,4	1,1	0,38

Observações:
 1 - Esforços com valores característicos
 2 - Forças em kF
 3 - Momentos em t.m
 4 - Sistema de coordenadas GLOBAL

NOTAS

- 1 - MEDIDAS EM CENTÍMETROS E NÍVEIS EM METROS.
- 2 - TODAS AS MEDIDAS E NÍVEIS INDICADOS DEVERÃO SER VERIFICADOS E CONFIRMADOS NO LOCAL.
- 3 - NÃO RETIRAR MEDIDAS EM ESCALA.
- 4 - CLASSE DE AGRESSIVIDADE AMBIENTAL II - MODERADA SEGUNDO A NBR 6118
- 5 - COBRIMENTO DAS ARMADURAS:
 - FUNDAÇÃO (ESTACAS, BLOCOS E VIGAS BALDRAME)=3,0cm
 - PILARES/PESCOÇO=3,0cm
 - VIGAS=3,5cm
 - LAJES=2,5cm
- 6 - DEVERÃO SER UTILIZADOS ESPAÇADORES ADEQUADOS DE MODO A GARANTIR O COBRIMENTO DURANTE A CONCRETAGEM.
- 7 - ESPECIFICAÇÃO DO CONCRETO:
 7.a - CLASSE DE CONCRETO: fck ≥ 25MPa
 7.b - RELAÇÃO ÁGUA/CEMENTO: ≤ 0,60/Lq
 7.c - CONSUMO DE CIMENTO: ≥ 280kg/m³
 7.d - SLUMP:
 - ESTACAS = de 22 a 24cm
 - LOCAIS COM CONCRETO BOMBEADO = 15 ± 3cm
 - DEMAIS LOCAIS = 22 ± 3cm
 7.e - BRITA LIMPA E SEM MATERIAL PULVIRELENTO
 7.f - PODEM SER EMPREGADOS ADITIVOS PLASTIFICANTES
 7.g - AREIA GROSSA LAVADA E SEM A PRESENÇA DE ARGILA
- 8 - ESPECIFICAÇÃO DO AÇO:
 8.a - AÇO CA-50A COM Fyk ≥ 500MPa
 8.b - AÇO CA-60B COM Fyk ≥ 600MPa
- 9 - OBRIGATORIA A EXECUÇÃO DE CONTROLE TECNOLÓGICO DO CONCRETO CONFORME NBR12654 E NBR12655.
- 10 - PREVER PERÍODO DE CURA OMIDA CUIDADOSA DE NO MÍNIMO 7 DIAS.
- 11 - ATENTAR PARA O CARREGAMENTO MÁXIMO PERMITIDO NAS LAJES DURANTE O PERÍODO DE EXECUÇÃO.
- 12 - PRAZOS RECOMENDADOS PARA DESFORMA:
 - PILARES E FACES LATERAIS DE VIGAS: 3 DIAS (fck ≥ 15MPa)
 - ESCORAMENTO DAS LAJES: 21 DIAS (fck ≥ 24MPa)
 - FACE INFERIOR DAS VIGAS: 21 DIAS (fck ≥ 24MPa)
- 13 - PESO ESPECÍFICO DA ALVENARIA DE ACORDO COM A NBR6120/2019
- 14 - POSICIONAR TODOS OS FUROS EM VIGAS E LAJES ANTES DA CONCRETAGEM E VERIFICAR O PROJETO DE DESCIDAS DE PARA-RAIO.
- 15 - AS FUNDAÇÕES DEVERÃO SEGUIR AS RECOMENDAÇÕES DO PARECER ESPECÍFICO DESTA EMPREENDIMENTO E SUA EXECUÇÃO DEVERÁ SER ACOMPANHADA POR ENGENHEIRO GEOTÉCNICO.
- 16 - OS DESENHOS DAS ARMADURAS DE VIGA EM VISTA ESTÃO NA ESCALA 1:50 E SEUS RESPECTIVOS CORTEIS NA ESCALA 1:25.
- 17 - OS MATERIAIS DE CONSTRUÇÃO PREVISTOS NO PROJETO DEVERÃO OBEDECER AS DISPOSIÇÕES DAS NORMAS BRASILEIRAS.

REVISÕES (DISCRIMINAÇÃO)	Nº	DATA	RUBRICA

CDHU Companhia de Desenvolvimento Habitacional e Urbano
 Rua Boa Vista,170 - São Paulo - Tel.2505.2000 - CNPJ 47.865.597/0001-09

CONTRATO
 DEFENSORIA PÚBLICA DO ESTADO DE SÃO PAULO

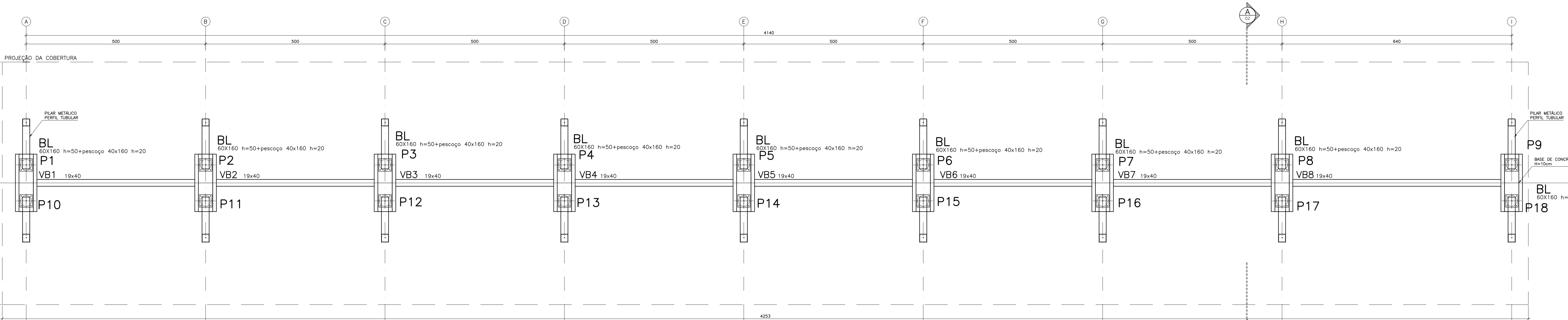
PROJETO
 REFORMA DO GALPÃO QUE ABRIGARÁ A FUTURA REGIONAL ARAÇATUBA
 ENDEREÇO / MUNICÍPIO
 RUA TENENTE ALCIDES THEODORO DOS SANTOS, S/Nº - AVIAÇÃO - ARAÇATUBA / SP

DISCIPLINA
 ESTRUTURA | ÁREA | FOLHA
 | EST | 03/24

ASSUNTO
 PROJETO EXECUTIVO

COBERTURA METÁLICA DO ESTACIONAMENTO
 FUNDAÇÃO, LOCAÇÃO DE ESTACAS, BLOCOS E PILARES

ESCALA GRÁFICA | ESCALA NOMINAL | DATA
 0 1 2 3 (m) | INDICADA | AGO/2025
 ESPAÇO PARA APROVAÇÃO



COBERTURA DE VEÍCULOS
 PLANTA TÉRREO (2X)

ESCALA 1:50