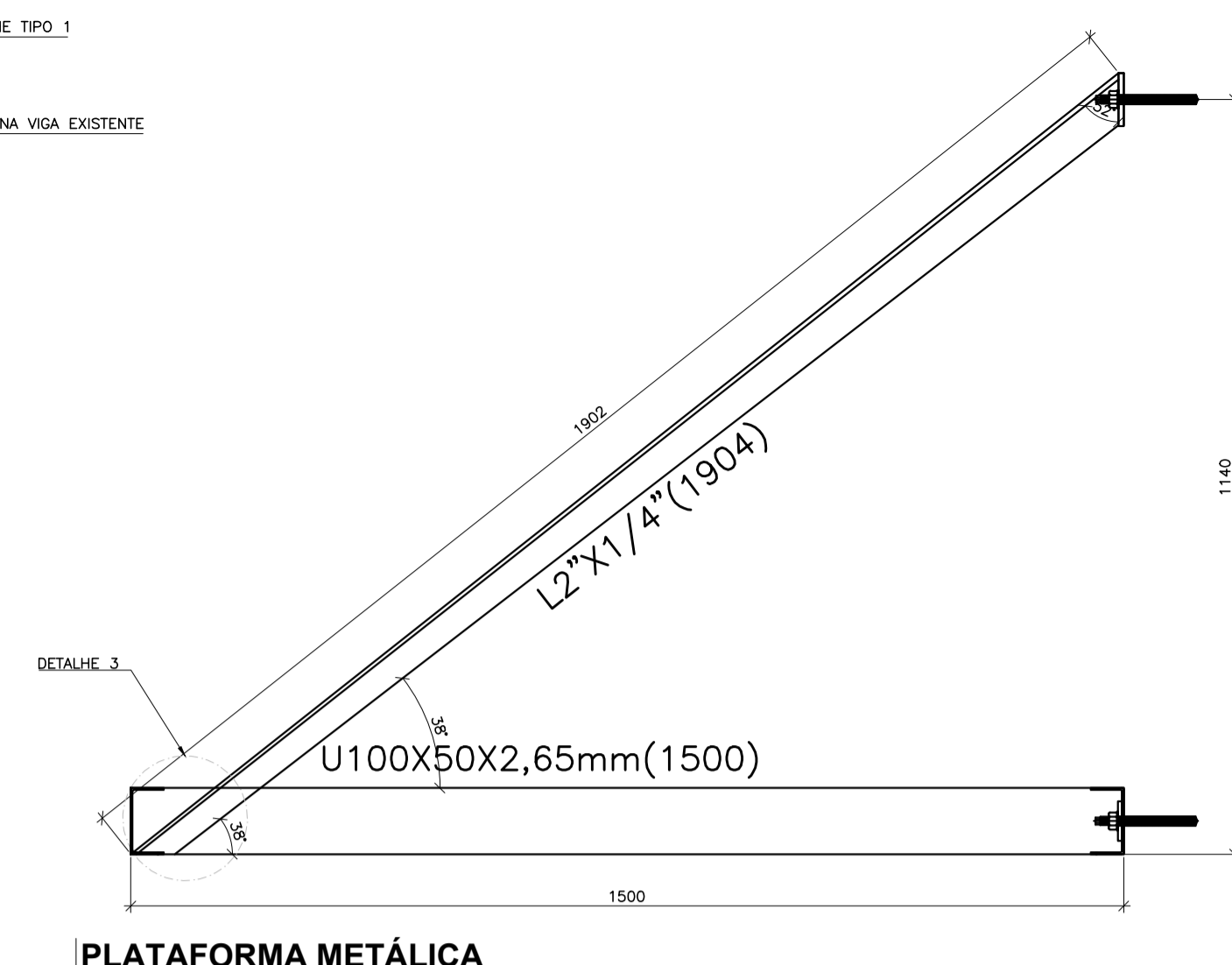


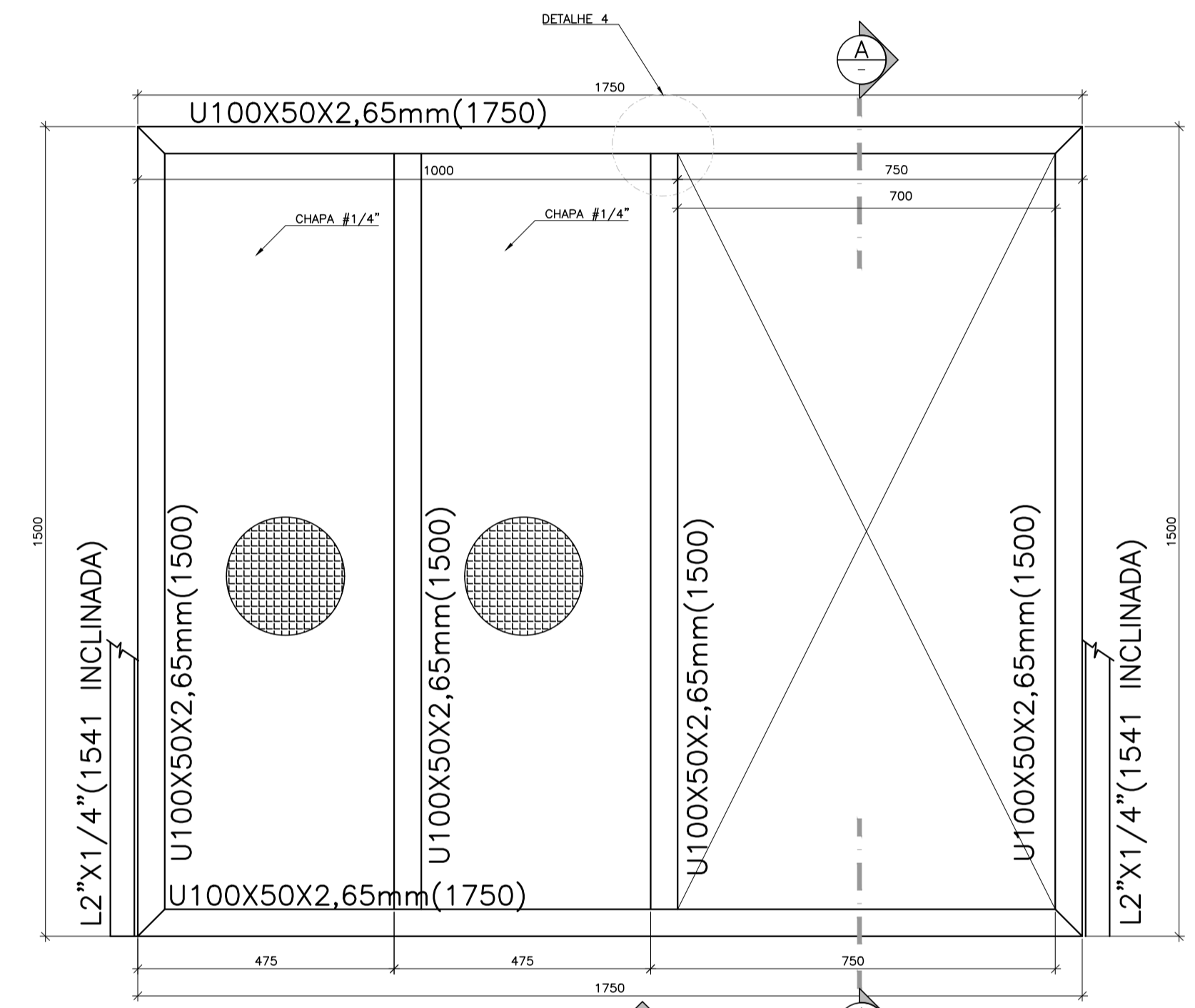
PLATAFORMA METÁLICA

VISTA 1 1:10



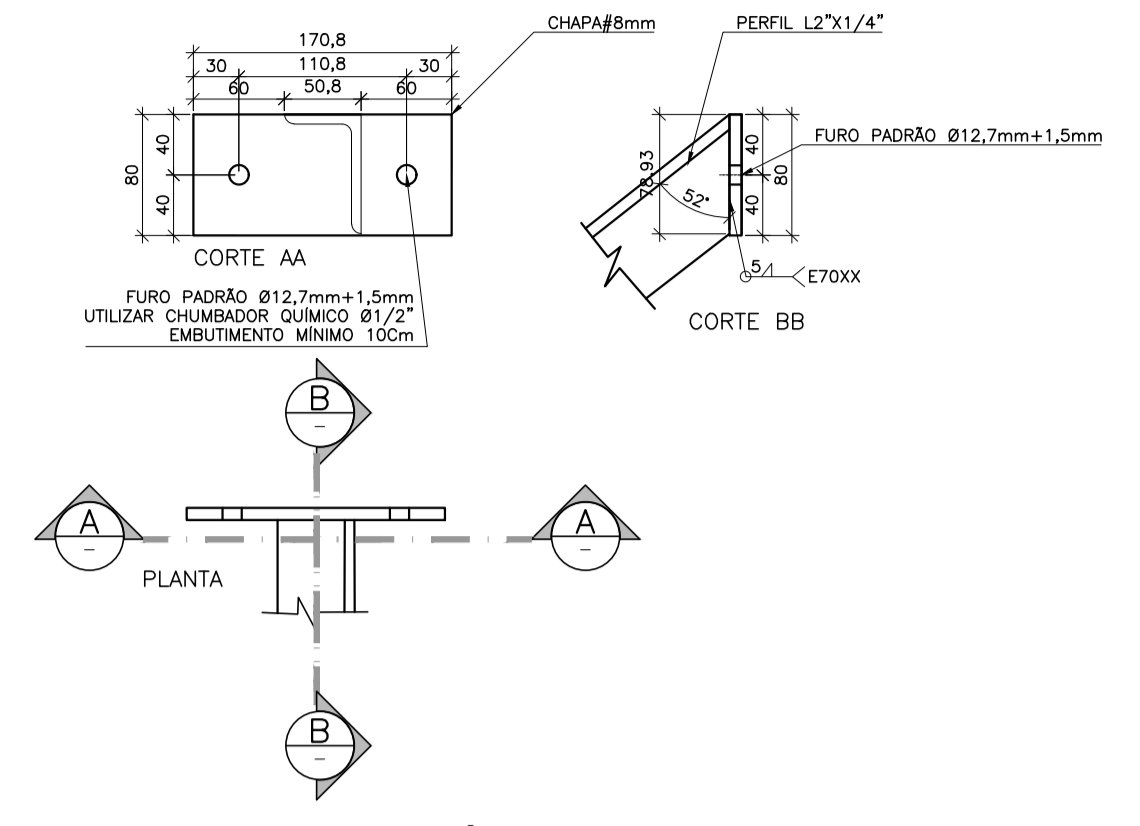
PLATAFORMA METÁLICA

CORTE AA 1:10



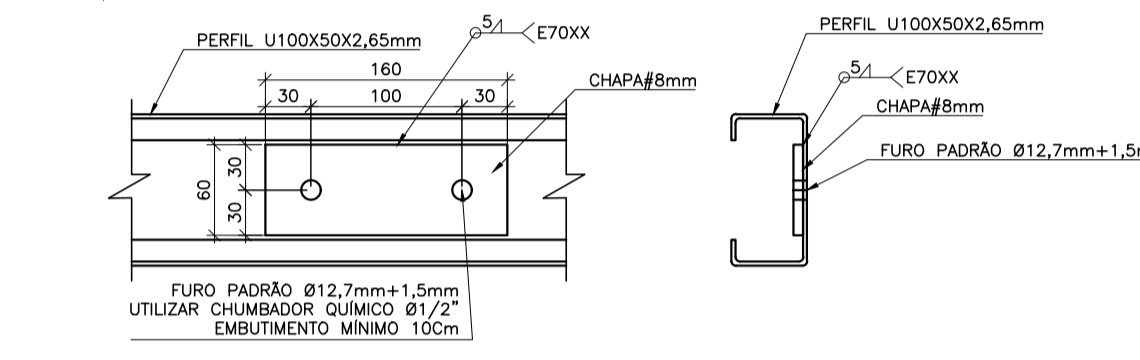
PLATAFORMA METÁLICA

PLANTA 1:10



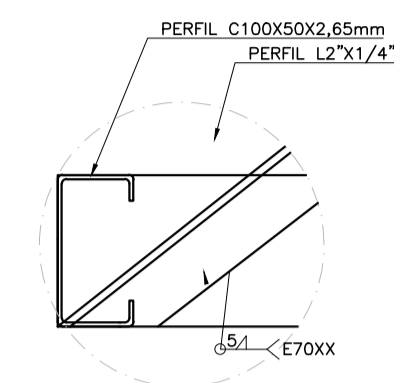
PLATAFORMA METÁLICA

DETALHE TIPO 1 1:5



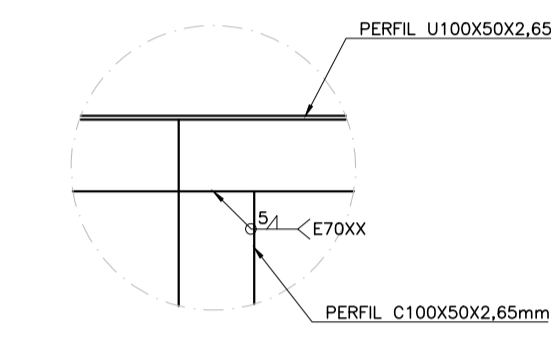
PLATAFORMA METÁLICA

DETALHE TIPO 2 1:5



PLATAFORMA METÁLICA

DETALHE TIPO 3 1:5



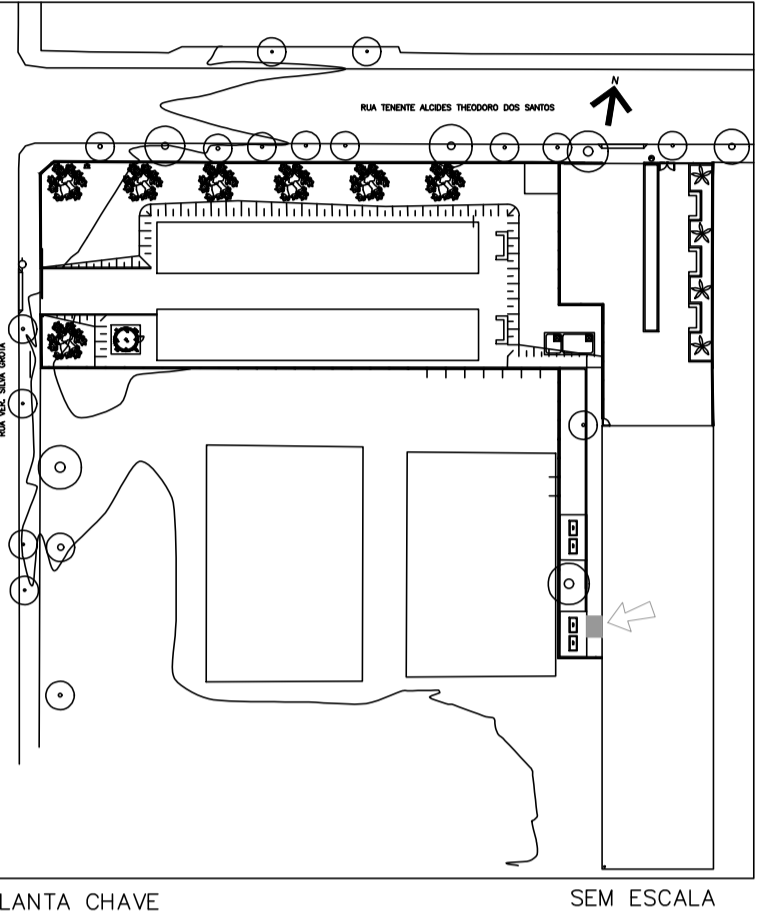
PLATAFORMA METÁLICA

DETALHE TIPO 4 1:5

FONTE / DADOS DE BASE

CDHU
 ENG. FERNANDO AREVALLO LLATA SUPERINTENDENTE DE PROJETOS
 ARQ. CLÁUDIA ALVES DIAS LACORTE GERENTE
 ARQ. MARIA ISABEL DE SALLES BERTONCELLO LÍDER
 ARQ. ANNIE BEATRIZ C. DA SILVEIRA GESTORA
 APOIO CDHU
 ARQ. TASSIANO A. CERBONCINI COORDENADOR
 ARQ. LUCAS HENRIQUE R. PASSOS COLABORADOR
 ARQ. NOÊMIA YURI FUKUE COLABORADORA
 ENG. HARRISSON SILVA DE FREITAS RESPONSÁVEL TÉCNICO
 CREA 506262999 ART 26205138624

LEGENDAS



NOTAS

- MEDIDAS EM MILÍMETROS, NÍVEIS EM METROS, SALVO INDICAÇÃO CONTRÁRIA.
- TODAS AS MEDIDAS E NÍVEIS INDICADOS DEVERÃO SER VERIFICADOS E CONFIRMADOS NO LOCAL.
- NÃO RETIRAR MEDIDAS EM ESCALA.
- MATERIAIS:
 -PERFIS SOLDADOS e DEMAIS PERFIS: AÇO ASTM A36 ou SIMILAR ($f_y > 250$ MPa)
 -FERRO REDONDO E CHUMBADORES: AÇO TIPO SAE 1020
 -PARAFUSOS: ASTM-A325
 -ELETRODOS: E60XX ou E70XX DA AWS
 -SOLDAS: CONFORME AWS D1.1.
 -CHUMBADORES QUÍMICOS TIPO HILTI OU SIMILAR P/ ESTRUTURAS EXISTENTES
- CORDÕES MÍNIMOS, SOLDAS DE CHANFROS E SOLDAS NÃO ESPECIFICADAS DEVERÃO SER EXECUTADAS DE ACORDO COM A NBR8800 OU AISC.
- A INSPEÇÃO DEVERÁ CERTIFICAR A QUALIDADE DAS SOLDAS, EMPENAMENTOS, BITOLAS DOS PERFIS E QUALIDADE DE TODA A MATÉRIA PRIMA.
- TRATAMENTO DE SUPERFÍCIE CONFORME PROJETO ARQUITETÔNICO E DE ACORDO COM O MEMORIAL DESCRITIVO E ESPECIFICAÇÕES TÉCNICAS.
- A FABRICAÇÃO E A MONTAGEM DEVERÃO ESTAR DE ACORDO COM AS NORMAS: ABNT, AISC, AWS e ASTM
- O PROJETO DE FABRICAÇÃO E MONTAGEM É DE RESPONSABILIDADE DO FORNECEDOR
- TODAS AS MEDIDAS DEVERÃO SER CONFIRMADAS "IN LOCO" PELO FABRICANTE.
- CARGAS CONSIDERADAS:
 -PERMANENTE TELHA METÁLICA SANDUICHE: 24kg/m²
 -VENTO SUÇÃO : 2x70kg/m² NA EXTREMIDADE EXTERNA ATÉ 70kg/m² NA PARTE INTERNA
 -VENTO SOBREPRESSÃO: CARGA COM SENTIDO CONTRÁRIO DO VENTO DE SUÇÃO;
 -SOBRECARGA - 25kg/m²;
- ESCORAR TODA ESTRUTURA DURANTE MONTAGEM ATÉ FIXAÇÃO FINAL DOS TIRANTES.

LISTA DE MATERIAIS

DESCRIÇÃO	MATERIAL	PESO		ÁREA	COMPRIMENTO	TOTAL
		kg/m	kg/m ²			
U100x50x2,65mm	ASTM A36	3,93			9,5	37,34
L2"x1/4"	ASTM A36	4,76			3,8	18,18
CHAPA #8mm	ASTM A36		62,8	0,0544		3,42
CHAPA #1/4" (6,3mm)	ASTM A36		54	1		54,00
						5,65
TOTAL						118,58

REVISÕES (DISCRIMINAÇÃO)	Nº	DATA	RUBRICA

MOD. DIMENSÕES SOLIC. CLIENTE 01 09-25 HSF

CDHU Companhia de Desenvolvimento Habitacional e Urbano

Rua Boa Vista,170 - São Paulo - Tel.2505.2000 - CNPJ 47.865.597/0001-09

CONTRATO
 DEFENSORIA PÚBLICA DO ESTADO DE SÃO PAULO

PROJETO
 REFORMA DO GALPÃO QUE ABRIGARÁ A FUTURA REGIONAL ARAÇATUBA

ENDEREÇO / MUNICÍPIO
 RUA TENENTE ALCIDES THEODORO DOS SANTOS, S/Nº - AVIAÇÃO - ARAÇATUBA / SP

DISCIPLINA | ÁREA | FOLHA
 ESTRUTURA | EST | 21/23

ASSUNTO
 PROJETO EXECUTIVO
 ESTRUTURA METÁLICA
 PLATAFORMA METÁLICA - PLANTA, CORTES E DETALHES

ESCALA GRÁFICA | ESCALA NOMINAL | DATA
 0 1 2 3 (m) INDICADA | AGO/2025

ESPAÇO PARA APROVAÇÃO