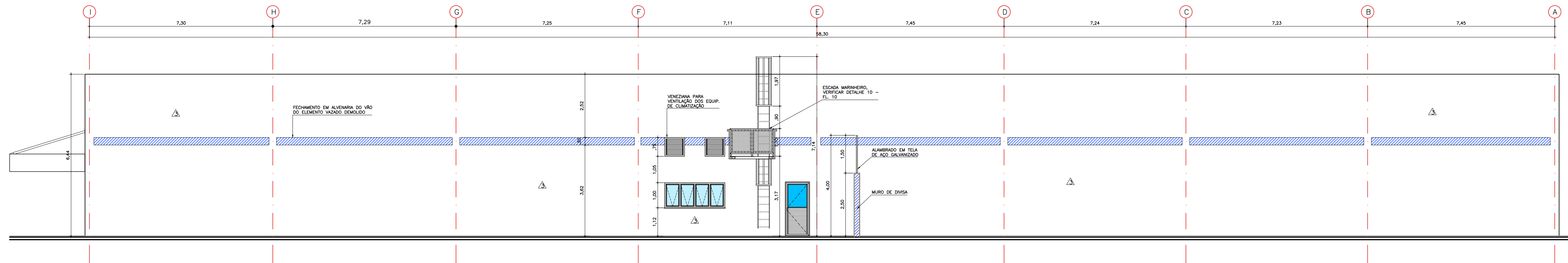


CDHU
 ENG. FERNANDO AREVALILLO LLATA SUPERINTENDENTE DE PROJETOS
 ARQ. CLÁUDIA ALVES DIAS LACORTE GERENTE
 ARQ. MARIA ISABEL DE SALLES BERTONCELLO LÍDER
 ARQ. ANNIE BEATRIZ C. DA SILVEIRA GESTORA

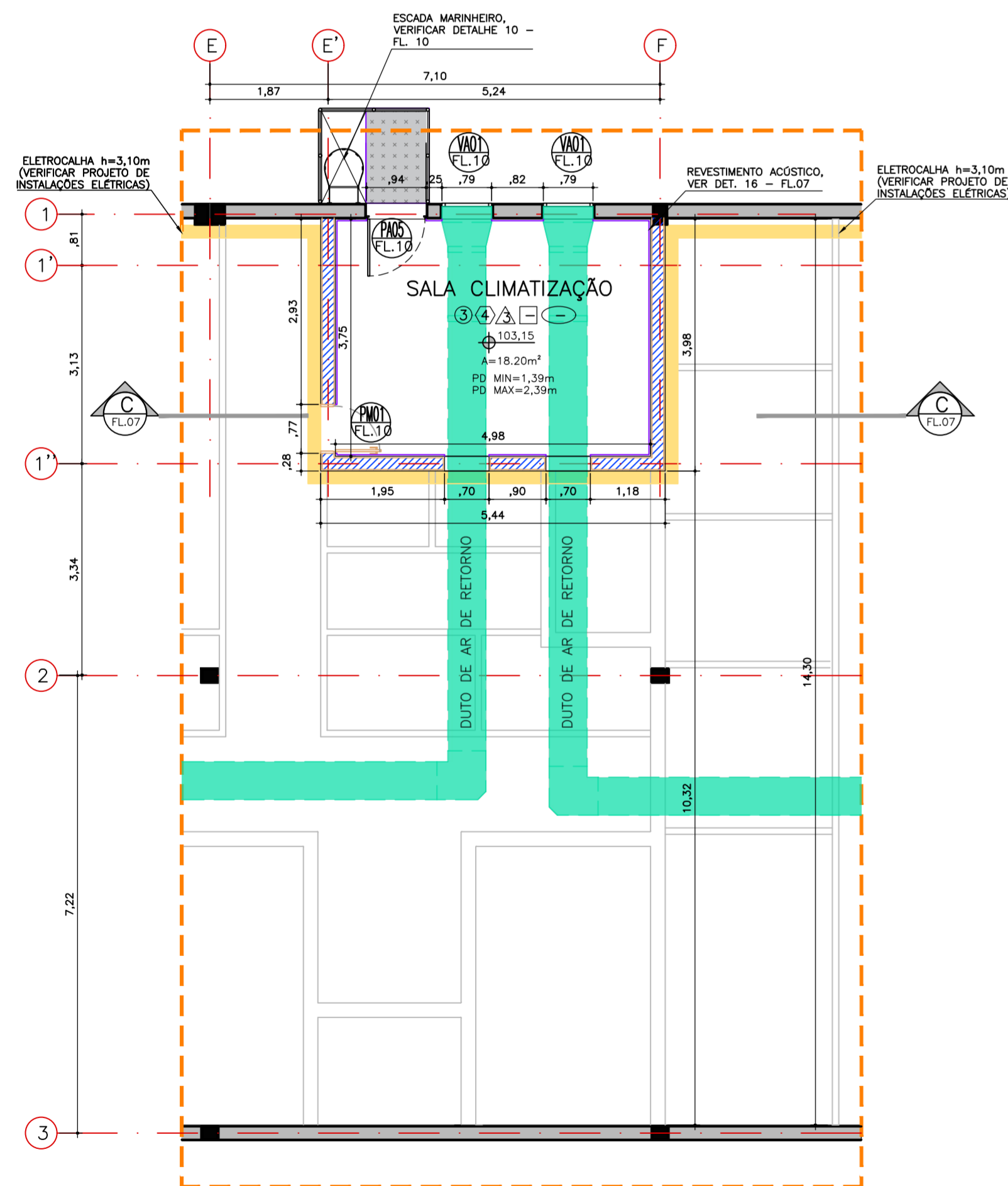
APOIO CDHU
 ARQ. TASSIANO A. CERBONCINI COORDENADOR
 ARQ. NÓEMIA YURI FUKUE COLABORADORA
 ARQ. LUCAS HENRIQUE R. PASSOS RESPONSÁVEL TÉCNICO
 CAU Nº 0042633163 RRT Nº 1589780

LEGENDAS

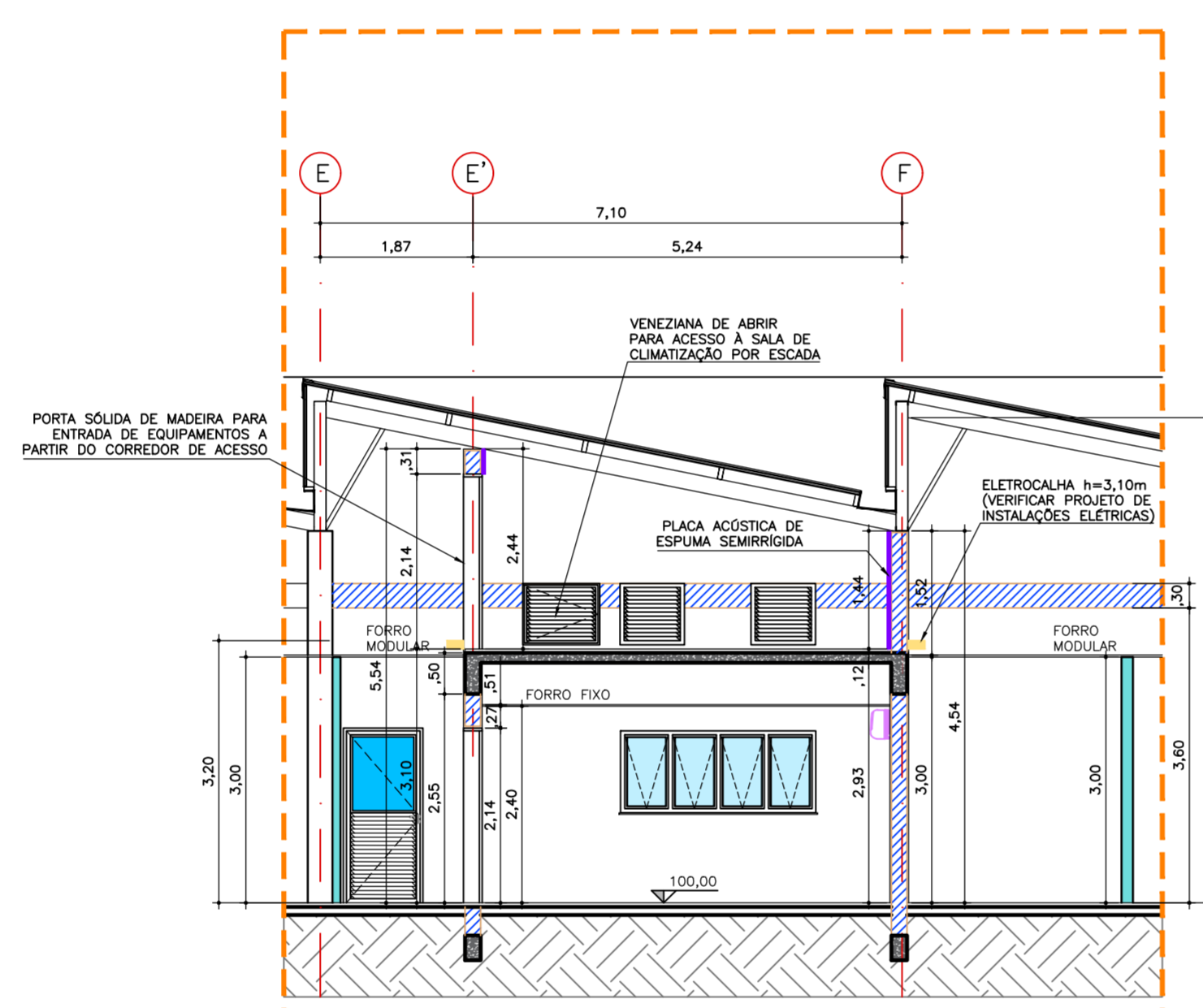
NÍVEL DE REFERÊNCIA:
 COTA TOPOGRÁFICA 399,30 = COTA ARQUITETÔNICA 100,00



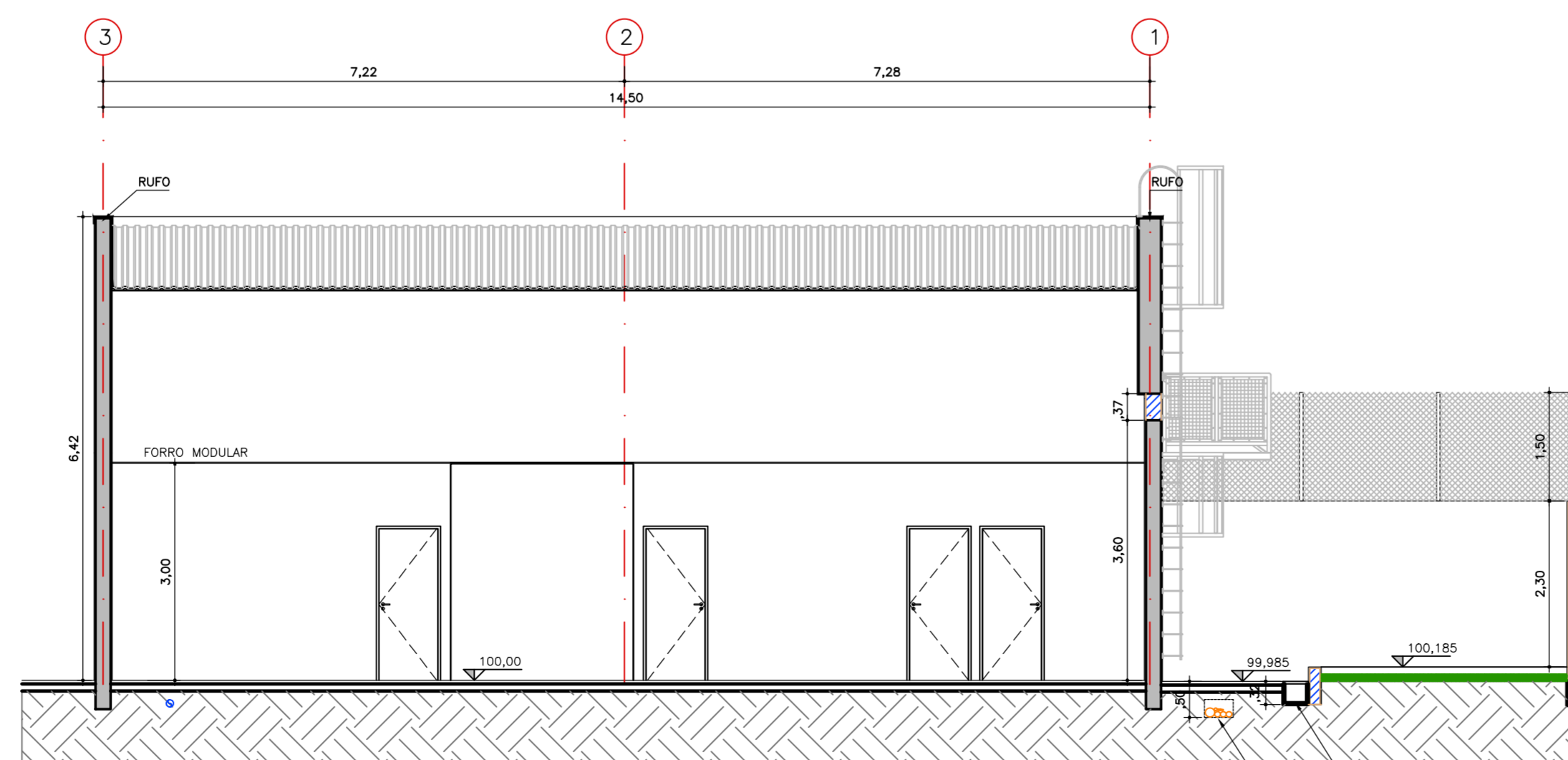
EDIFÍCIO DEFENSORIA PÚBLICA
 VISTA 3
 ESCALA 1:75



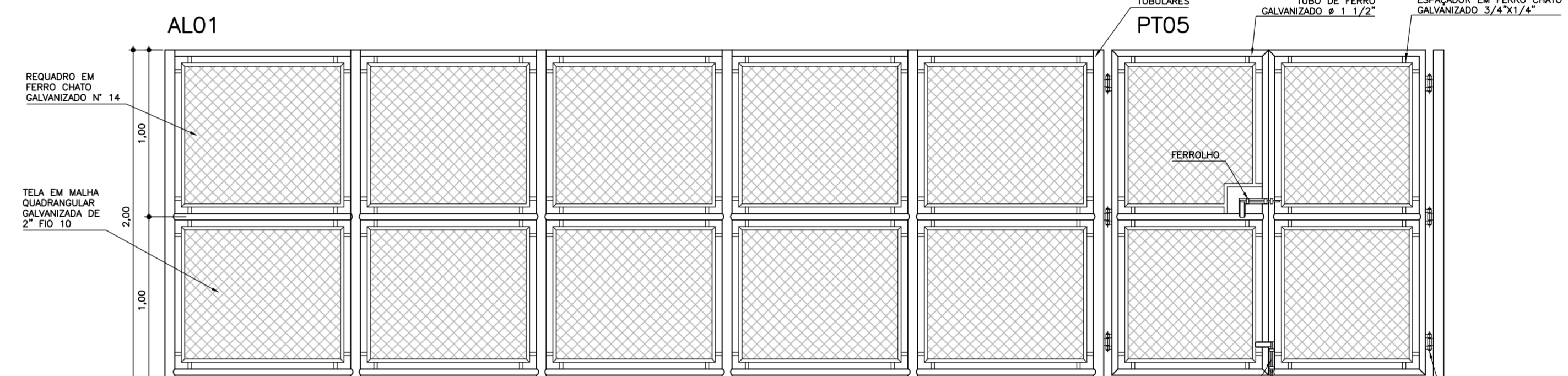
EDIFÍCIO DEFENSORIA PÚBLICA
 PLANTA - SALA DE CLIMATIZAÇÃO
 NÍVEL 103,15
 ESCALA 1:75



EDIFÍCIO DEFENSORIA PÚBLICA
 CORTE CC
 ESCALA 1:75

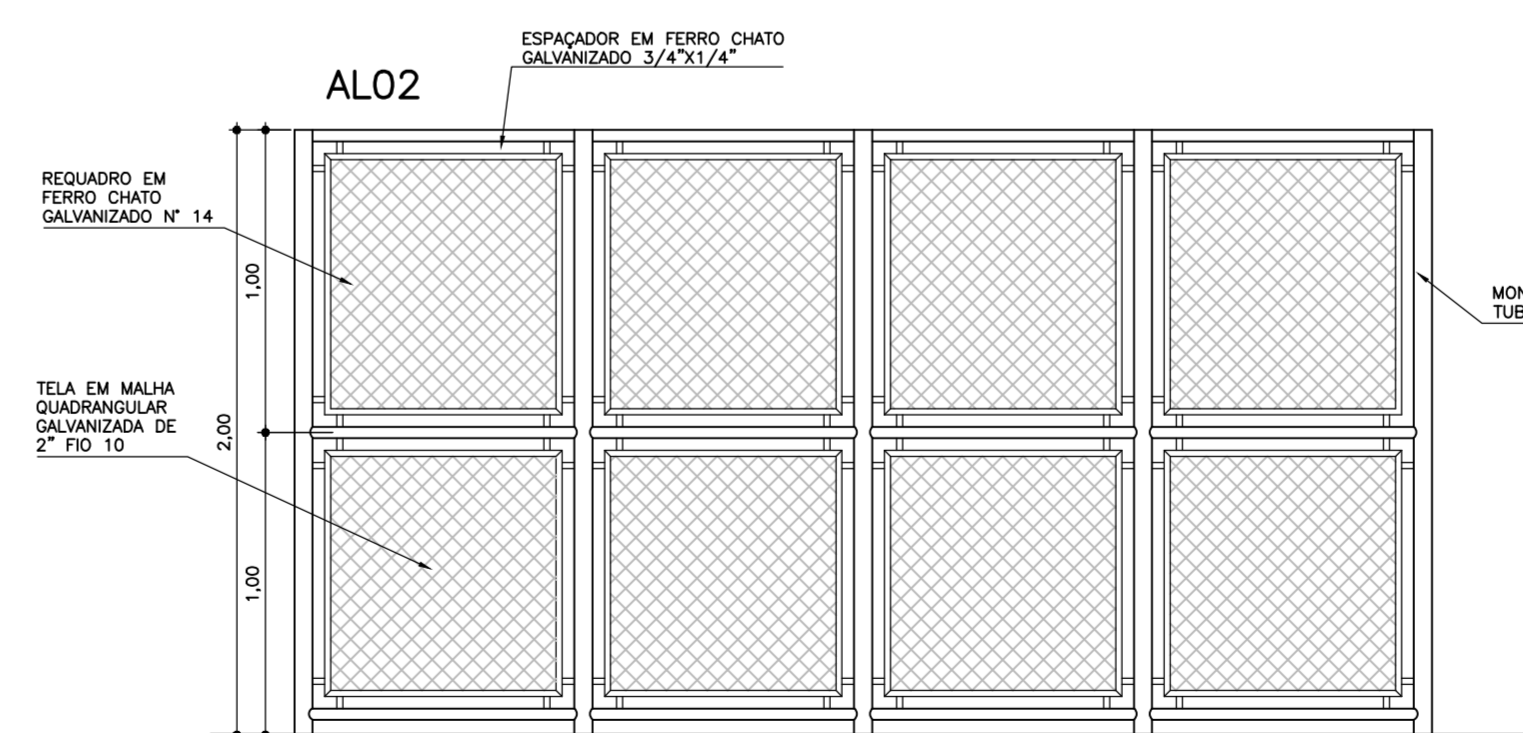


EDIFÍCIO DEFENSORIA PÚBLICA
 CORTE DD
 ESCALA 1:75



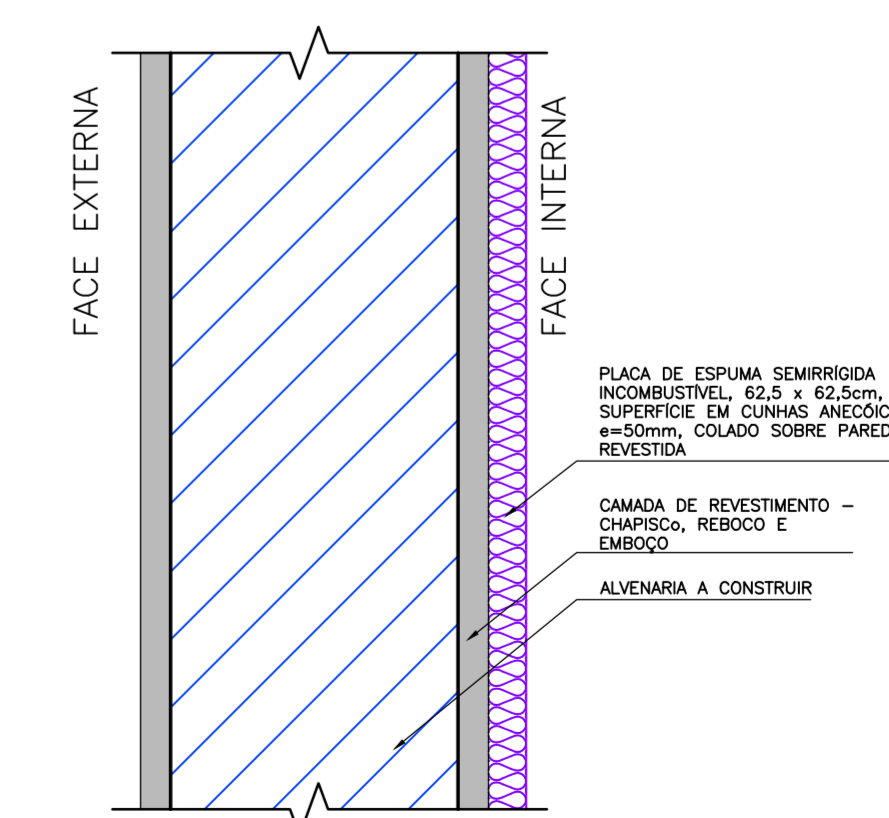
ELEVÇÃO
 ESCALA 1:25

AL01 + PT05 - PLANTA
 ESCALA 1:25
 PORTÃO DE FERRO DUPLA, COM FECHAMENTO EM
 TELA GALVANIZADA E ALAMBRADO ASSOCIADO
 BASE ENTRADA DE ENERGIA: 01 UNIDADE



ELEVÇÃO
 ESCALA 1:25

AL02 - PLANTA
 ESCALA 1:25
 ALAMBRADO COM FECHAMENTO EM TELA GALVANIZADA
 BASE ENTRADA DE ENERGIA: 01 UNIDADE



REVESTIMENTO ACÚSTICO - ALVENARIA
 DETALHE 16 - CORTE TÍPICO
 ESCALA 1:5

REVISÕES (DISCRIMINAÇÃO)	Nº	DATA	RUBRICA
MODIFICAÇÃO DAS PAREDES DA SALA DE CLI.	01	07/25	LHRP

CDHU Companhia de Desenvolvimento Habitacional e Urbano

Rua Boa Vista, 170 - São Paulo - Tel. 2505.2000 - CNPJ 47.865.597/0001-09

CONTRATO
 DEFENSORIA PÚBLICA DO ESTADO DE SÃO PAULO

PROJETO
 REFORMA DO GALPÃO QUE ABRIGARÁ A FUTURA REGIONAL ARAÇATUBA

ENDEREÇO / MUNICÍPIO
 RUA TENENTE ALCIDES THEODORO DOS SANTOS, S/Nº - AVIAÇÃO - ARAÇATUBA / SP

DISCIPLINA | ÁREA | FOLHA
 ARQUITETURA | ARQ | 07/15

ASSUNTO
 PROJETO EXECUTIVO
 VISTA 3
 PLANTA SALA DE CLIMATIZAÇÃO
 CORTES CC e DD
 AMPLIAÇÃO DE PORTÃO E ALAMBRADO DA BASE DE ENTRADA DE ENERGIA
 DETALHE REVESTIMENTO ACÚSTICO

ESCALA GRÁFICA | ESCALA NOMINAL | DATA
 0 1 2 3 (m) | INDICADA | AGO/2025

ESPAÇO PARA APROVAÇÃO