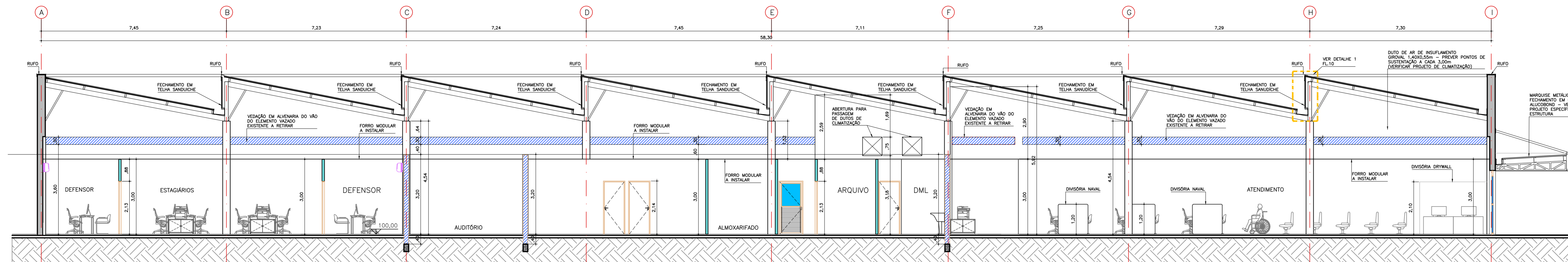


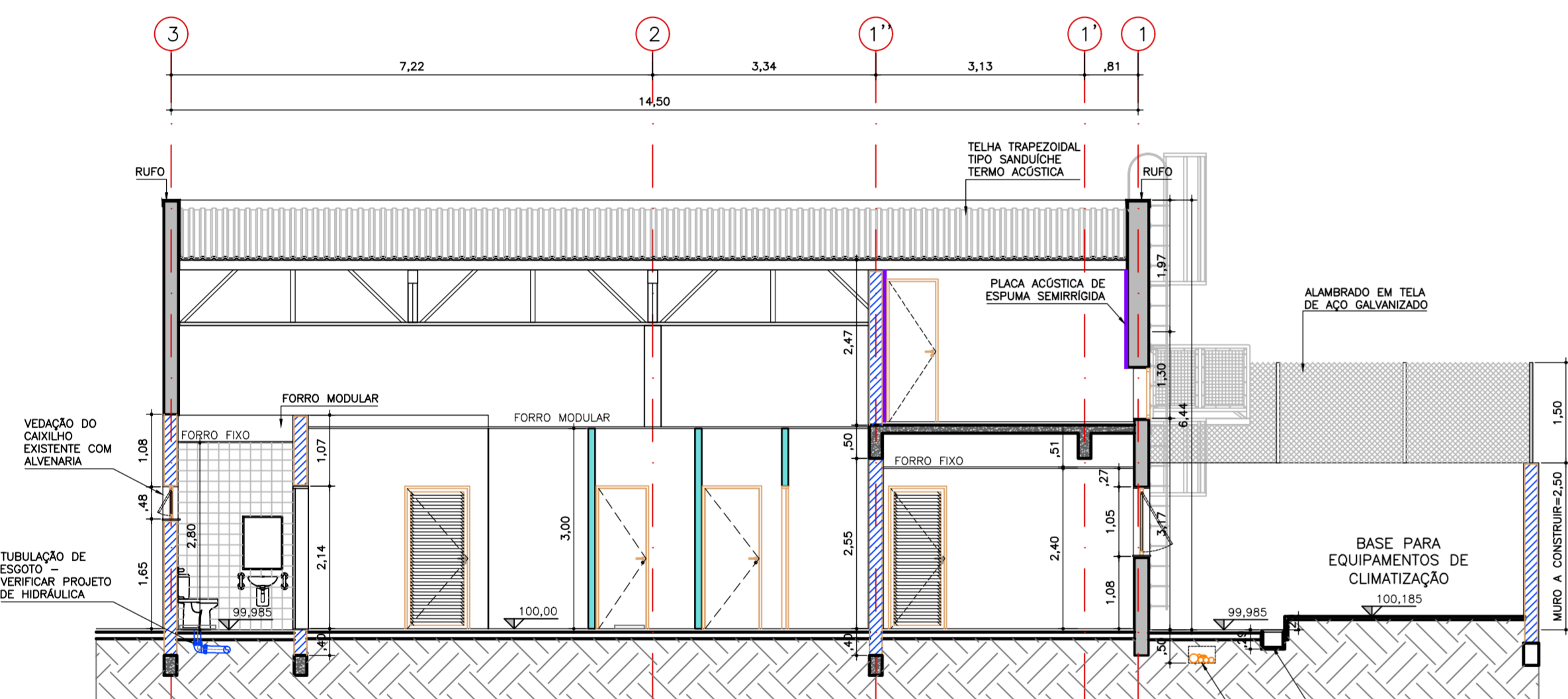
CDHU  
 ENG. FERNANDO AREVALILLO LLATA SUPERINTENDENTE DE PROJETOS  
 ARQ. CLÁUDIA ALVES DIAS LACORTE GERENTE  
 ARQ. MARIA ISABEL DE SALLES BERTONCELLO LÍDER  
 ARQ. ANNIE BEATRIZ C. DA SILVEIRA GESTORA

APOIO CDHU  
 ARQ. TASSIANO A. CERBONCINI COORDENADOR  
 ARQ. NÓCIA YURI FUKUE COLABORADORA  
 ARQ. LUCAS HENRIQUE R. PASSOS RESPONSÁVEL TÉCNICO  
 CAU Nº 00A2633163 RRT Nº 1589780

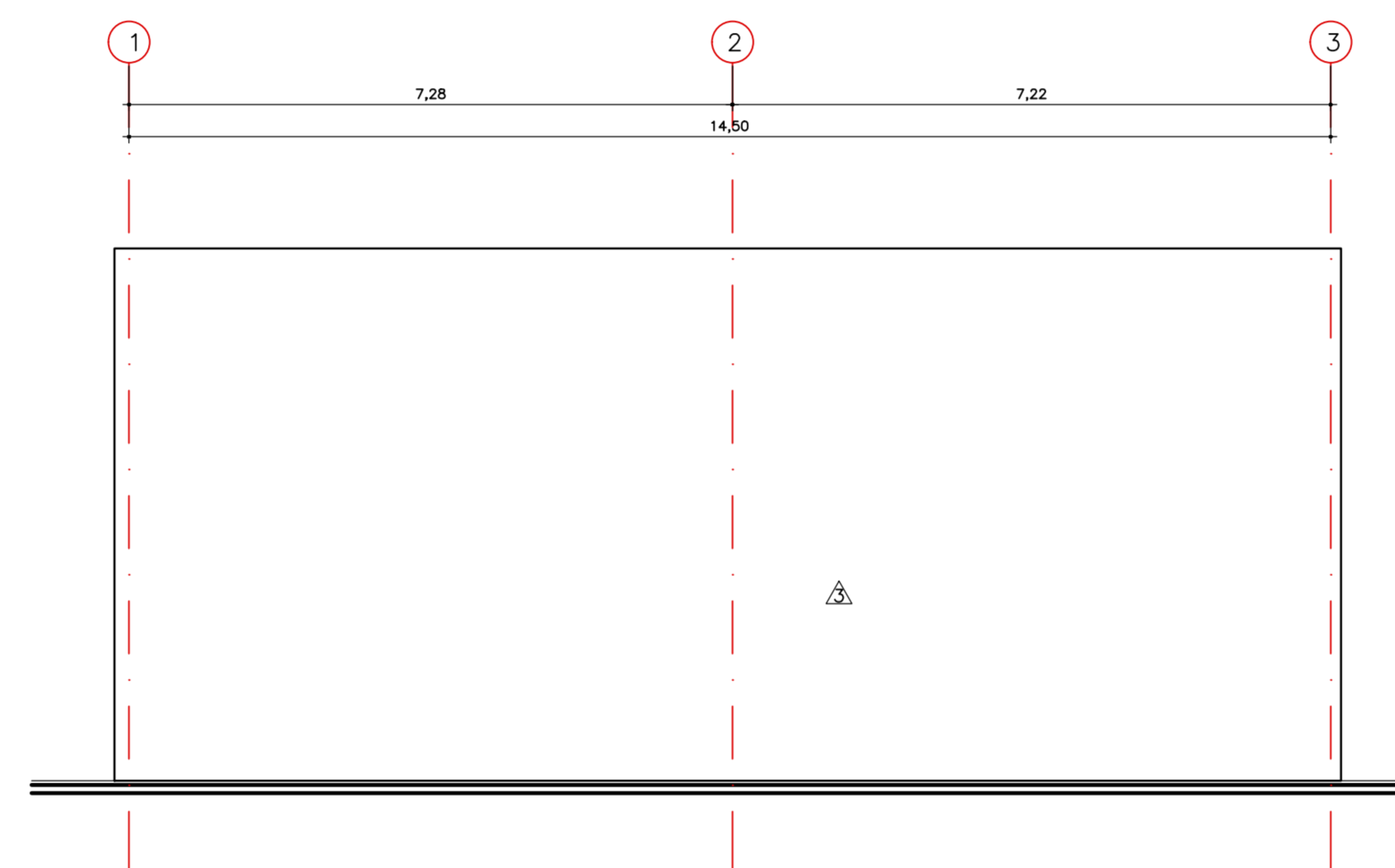
LEGENDAS  
 NÍVEL DE REFERÊNCIA:  
 COTA TOPOGRÁFICA 399,30 = COTA ARQUITETÔNICA 100,00



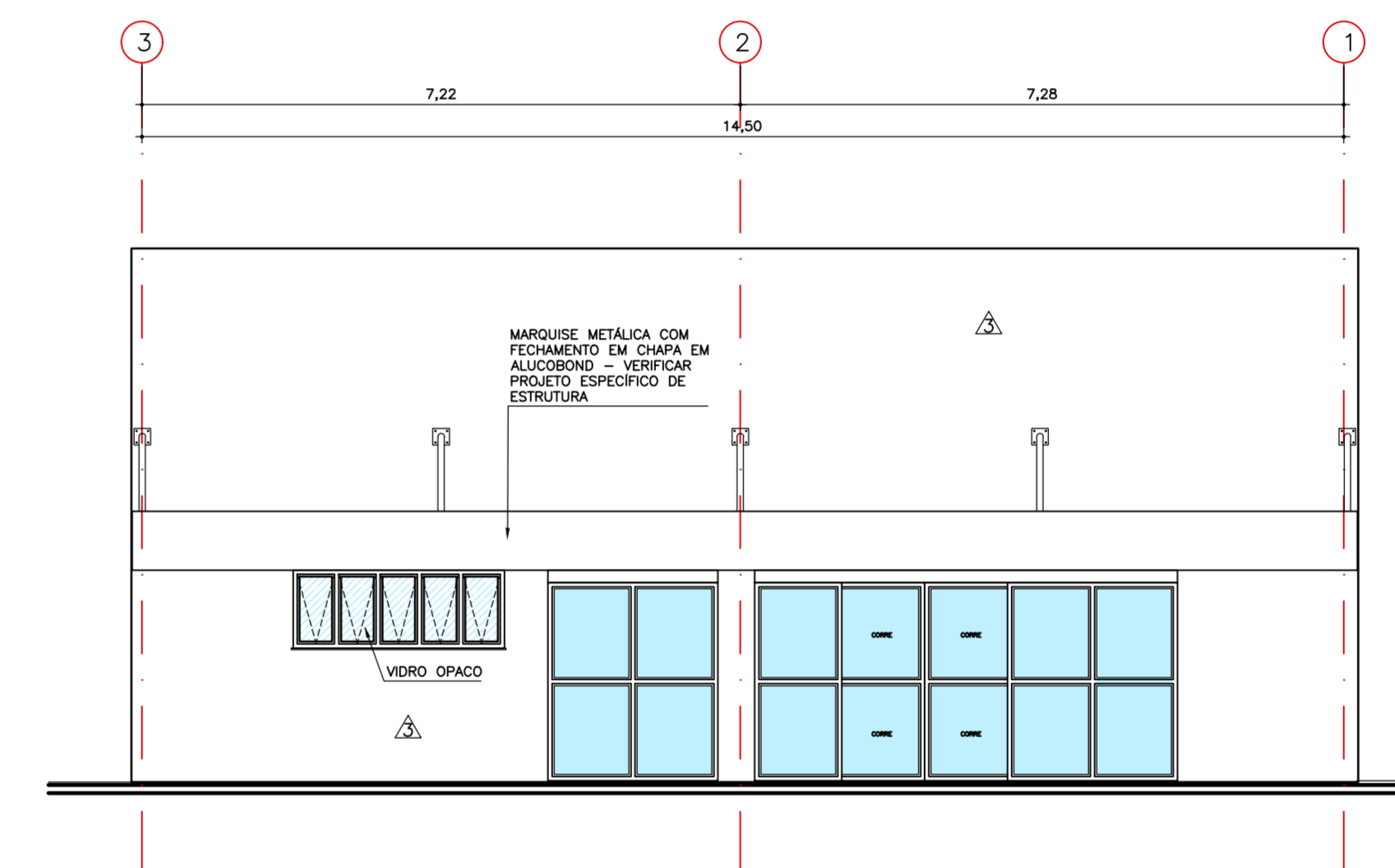
EDIFÍCIO DEFENSORIA PÚBLICA  
 CORTE AA  
 ESCALA 1:75



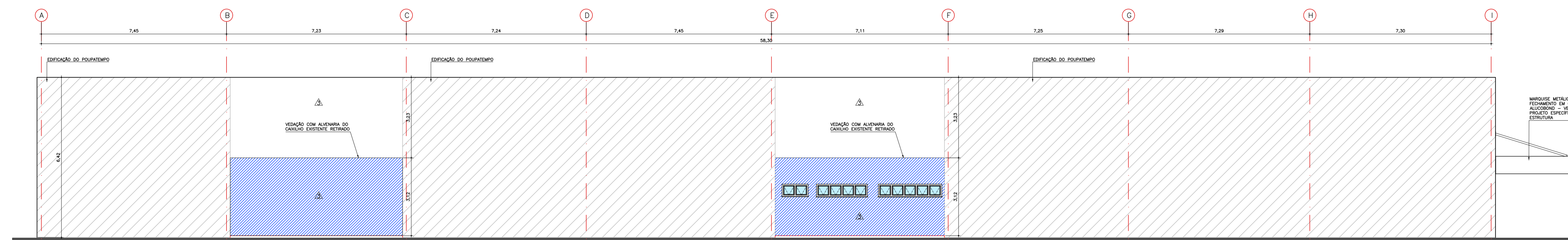
EDIFÍCIO DEFENSORIA PÚBLICA  
 CORTE BB  
 ESCALA 1:75



EDIFÍCIO DEFENSORIA PÚBLICA  
 VISTA 2  
 ESCALA 1:75



EDIFÍCIO DEFENSORIA PÚBLICA  
 VISTA 4  
 ESCALA 1:75



EDIFÍCIO DEFENSORIA PÚBLICA  
 VISTA 1  
 ESCALA 1:75

REVISÕES (DISCRIMINAÇÃO)	Nº	DATA	RUBRICA
MODIFICAÇÃO DAS PAREDES DA SALA DE CLI.	01	07/25	LHRP

**CDHU** Companhia de Desenvolvimento Habitacional e Urbano

Rua Boa Vista, 170 - São Paulo - Tel. 2505.2000 - CNPJ 47.865.597/0001-09

CONTRATO  
 DEFENSORIA PÚBLICA DO ESTADO DE SÃO PAULO

PROJETO  
 REFORMA DO GALPÃO QUE ABRIGARÁ A FUTURA REGIONAL ARAÇATUBA

ENDEREÇO / MUNICÍPIO  
 RUA TENENTE ALCIDES THEODORO DOS SANTOS, S/Nº - AVIAÇÃO - ARAÇATUBA / SP

DISCIPLINA  
 ARQUITETURA

ÁREA  
 ARQ

FOLHA  
 06/15

ASSUNTO  
 PROJETO EXECUTIVO

CORTES AA e BB  
 VISTAS 1, 2, e 4

ESCALA GRÁFICA | ESCALA NOMINAL | DATA  
 0 1 2 3 (m) | 1:75 | AGO/2025

ESPAÇO PARA APROVAÇÃO