




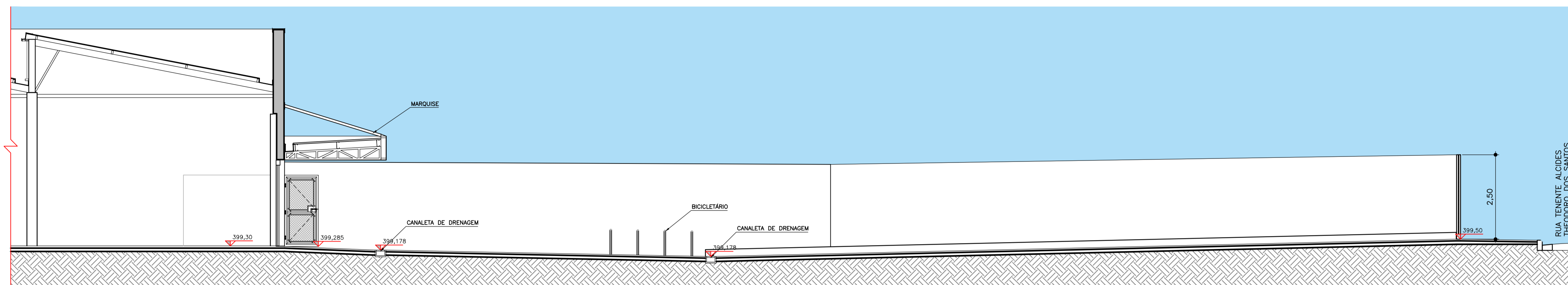
CDHU
 ENG. FERNANDO AREVALILLO LLATA SUPERINTENDENTE DE PROJETOS
 ARQ. CLAUDIA ALVES DIAS LACORTE GERENTE
 ARQ. MARIA ISABEL DE SALLES BERTONCELLO LIDER
 ARQ. ANNIE BEATRIZ C. DA SILVEIRA GESTORA

APOIO CDHU
 ARQ. TASSIANO A. CERBONCINI COORDENADOR
 ARQ. NOEMIA YURI FUKUE COLABORADORA
 ARQ. LUCAS HENRIQUE R. PASSOS RESPONSÁVEL TÉCNICO
 CAU Nº 00A2633183 RRT Nº 1599786

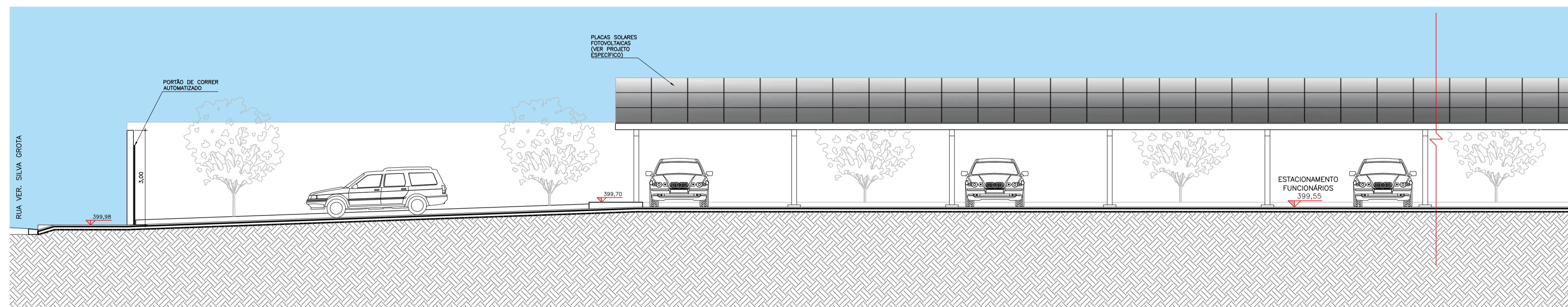
LEGENSAS

NÍVEL DE REFERÊNCIA:
 COTA TOPOGRÁFICA 399,30 = COTA ARQUITETÔNICA 100,00

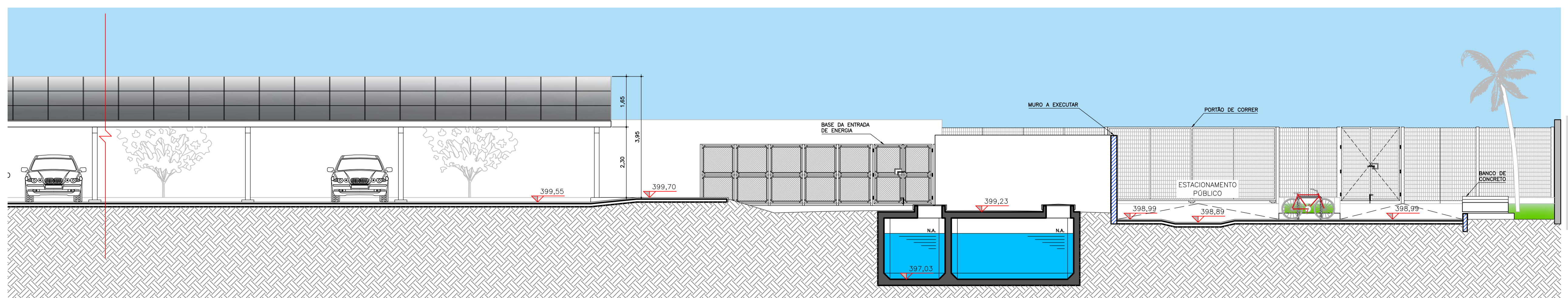
-  MURO EXISTENTE
-  MURO A CONSTRUIR
-  VEGETAÇÃO EXISTENTE



EDIFÍCIO DEFENSORIA PÚBLICA
 CORTE AA ESCALA 1:75



EDIFÍCIO DEFENSORIA PÚBLICA
 CORTE BB - PARTE 1 ESCALA 1:75



EDIFÍCIO DEFENSORIA PÚBLICA
 CORTE BB - PARTE 2 ESCALA 1:75

REVISÕES (DISCRIMINAÇÃO)	Nº	DATA	RUBRICA

CDHU Companhia de Desenvolvimento Habitacional e Urbano

Rua Boa Vista, 170 - São Paulo - Tel. 2505.2000 - CNPJ 47.865.597/0001-09

CONTRATO
 DEFENSORIA PÚBLICA DO ESTADO DE SÃO PAULO

PROJETO
 REFORMA DO GALPÃO QUE ABRIGARÁ A FUTURA REGIONAL ARAÇATUBA
 ENDEREÇO / MUNICÍPIO
 RUA TENENTE ALCIDES THEODORO DOS SANTOS, S/Nº - AVIAÇÃO - ARAÇATUBA / SP

DISCIPLINA | ÁREA | FOLHA
 ARQUITETURA | ARQ | 02/15

ASSUNTO
 PROJETO EXECUTIVO IMPLANTAÇÃO CORTES AA e BB

ESCALA GRÁFICA | ESCALA NOMINAL | DATA
 0 1 2 3 (m) | 1:75 | AGO/2025

ESPAÇO PARA APROVAÇÃO