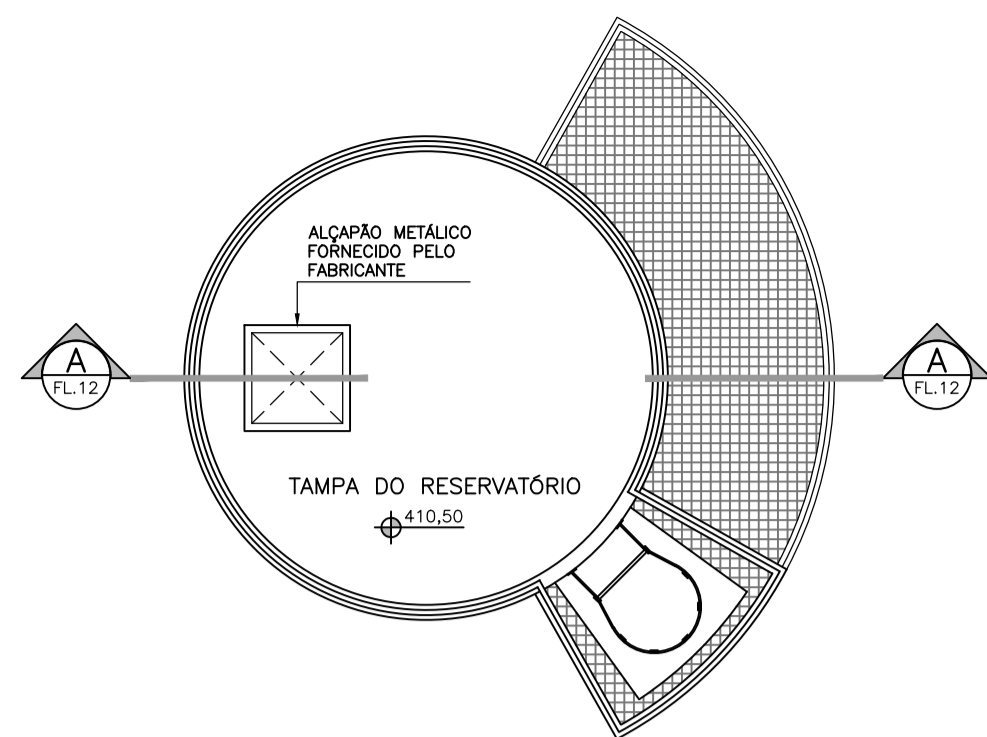


LEGENDAS

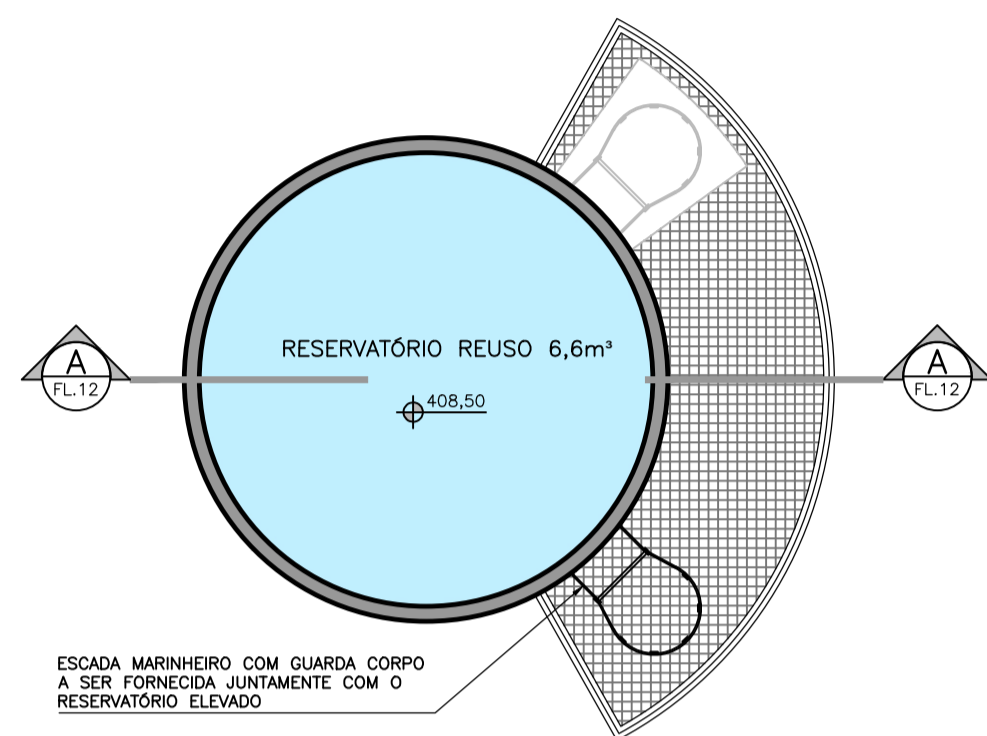
NÍVEL DE REFERÊNCIA:
 COTA TOPOGRÁFICA 399,30 = COTA ARQUITETÔNICA 100,00

NOTAS

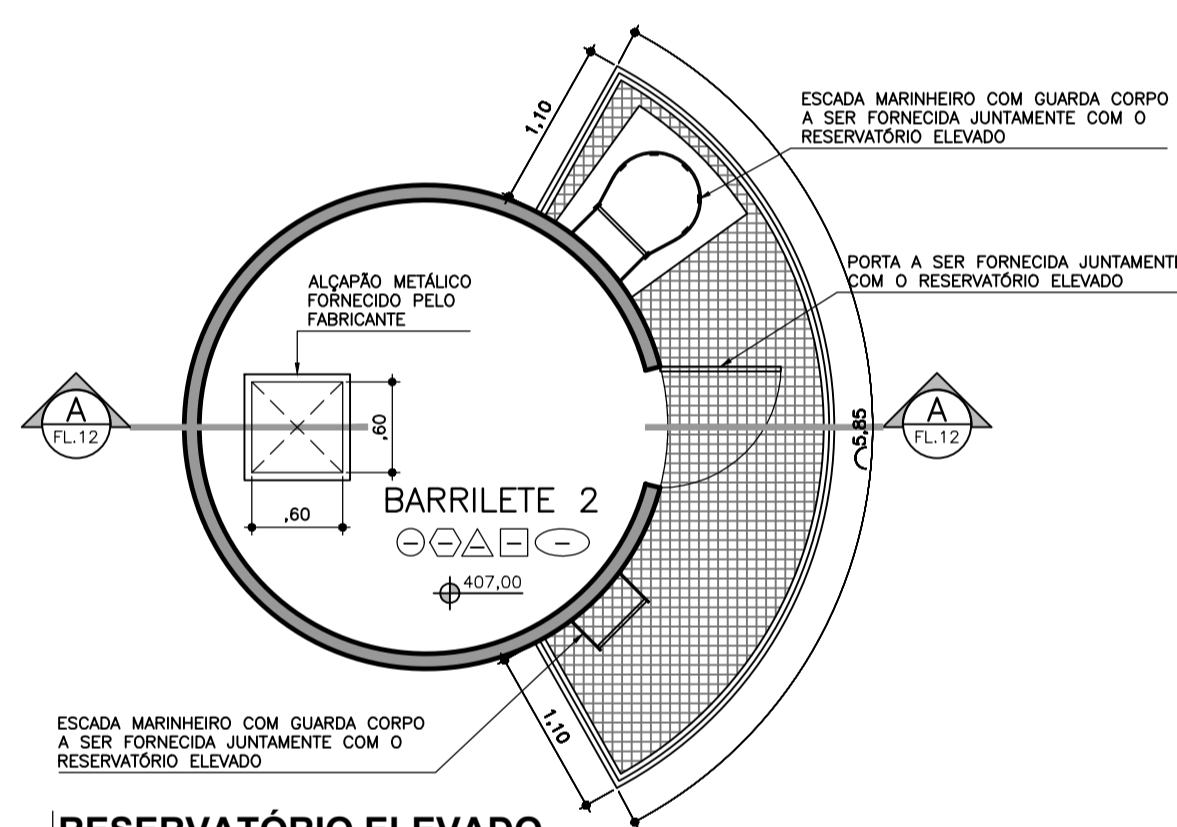
1. O RESERVATÓRIO ELEVADO DEVERÁ SER FORNECIDO COM ESCADAS MARINHEIRO, ALÇAPÕES E PORTAS PELO FABRICANTE.



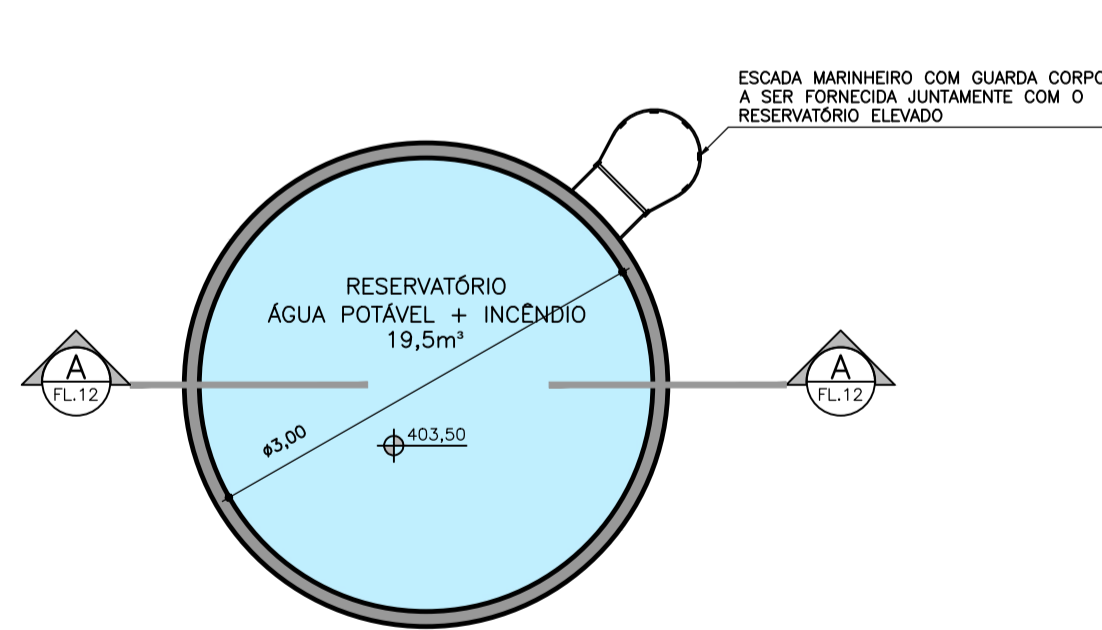
RESERVATÓRIO ELEVADO
 PLANTA NÍVEL 410,50 ESCALA 1:50



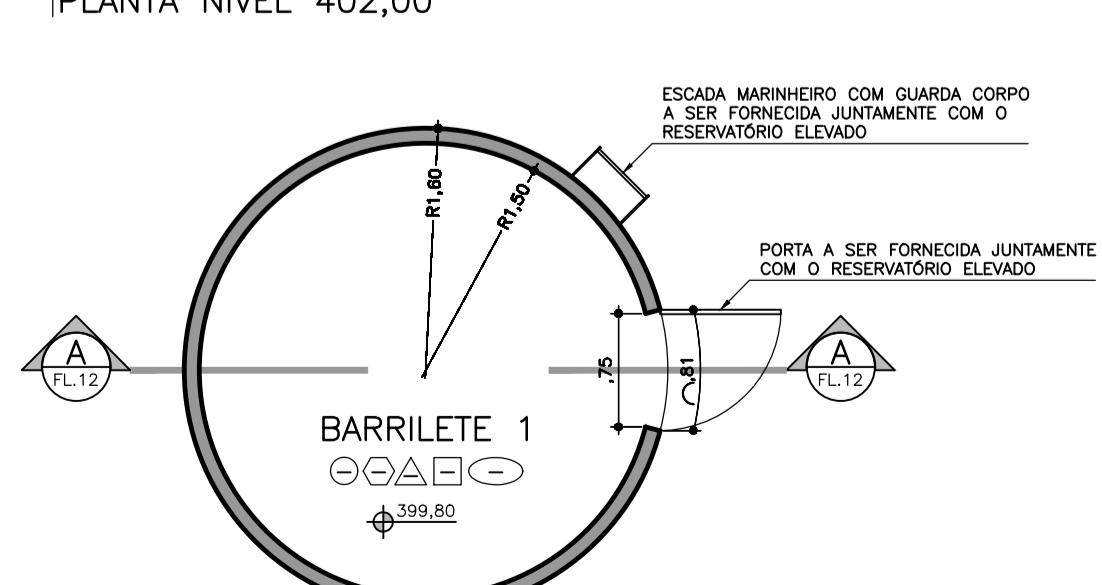
RESERVATÓRIO ELEVADO
 PLANTA NÍVEL 406,50 ESCALA 1:50



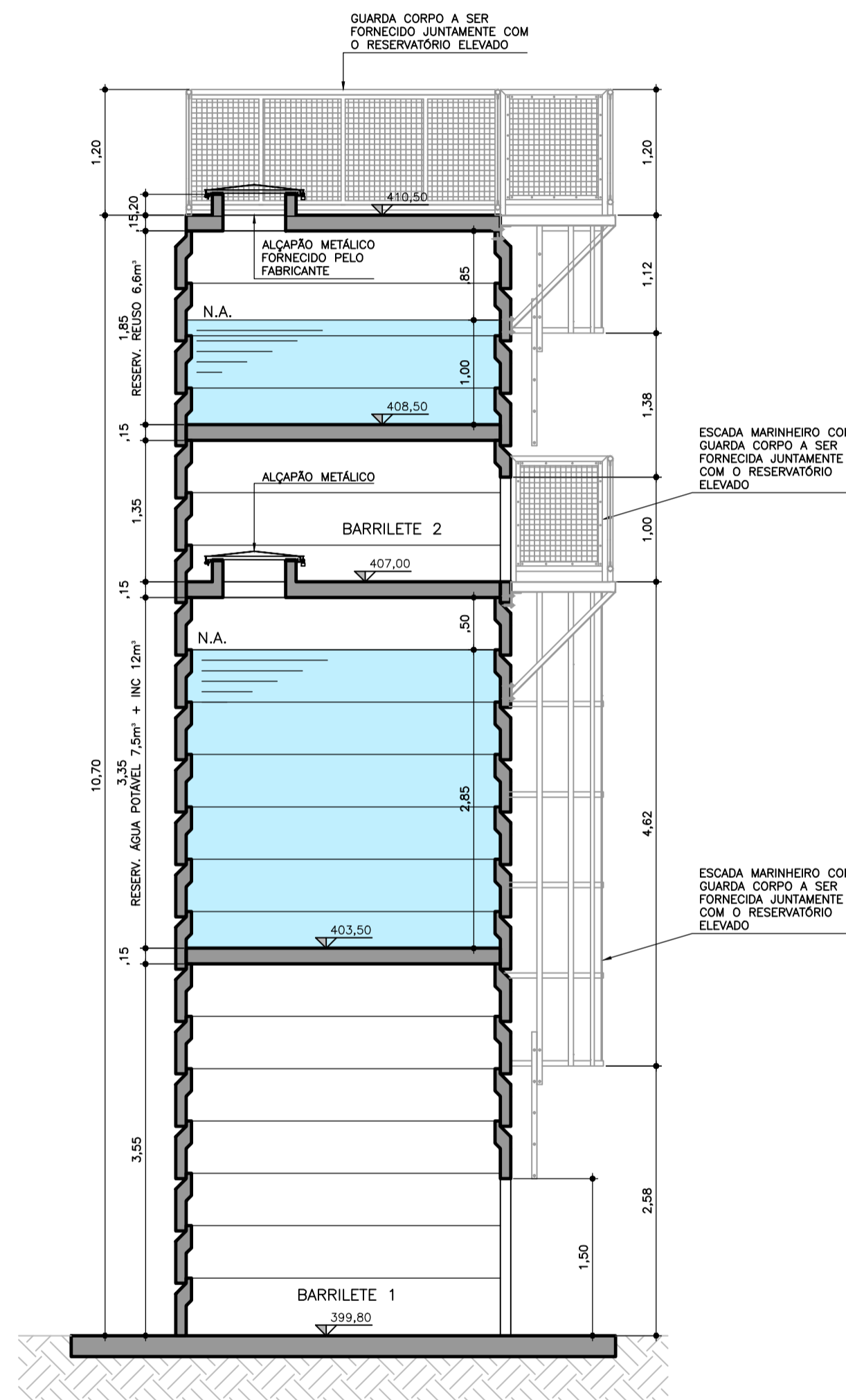
RESERVATÓRIO ELEVADO
 PLANTA NÍVEL 404,50 ESCALA 1:50



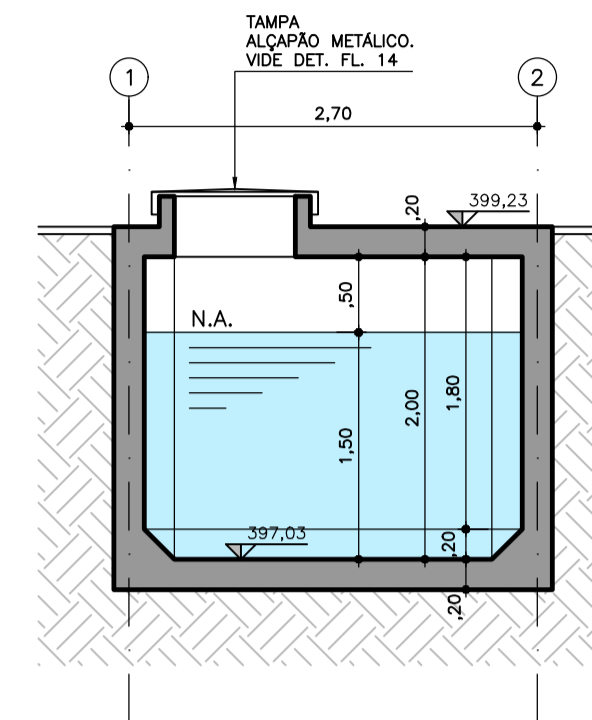
RESERVATÓRIO ELEVADO
 PLANTA NÍVEL 402,00 ESCALA 1:50



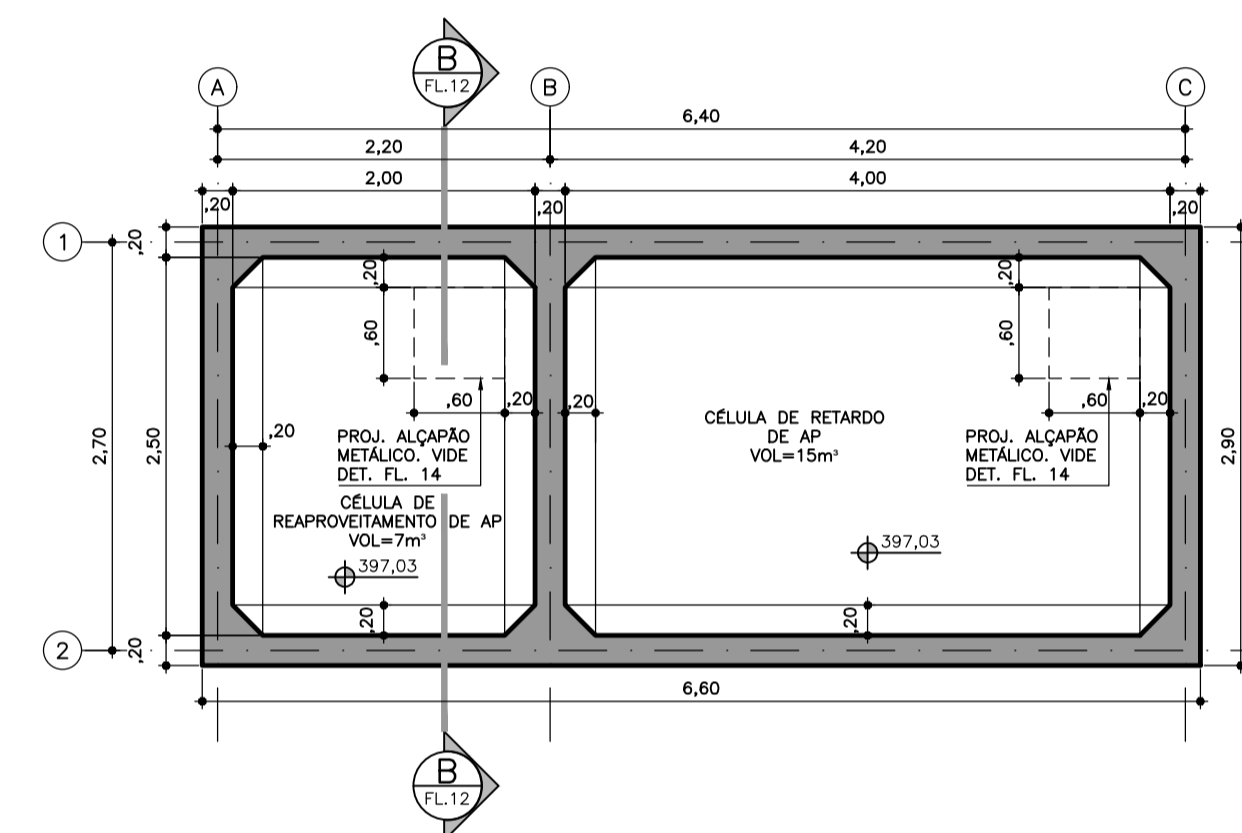
RESERVATÓRIO ELEVADO
 PLANTA NÍVEL 399,80 ESCALA 1:50



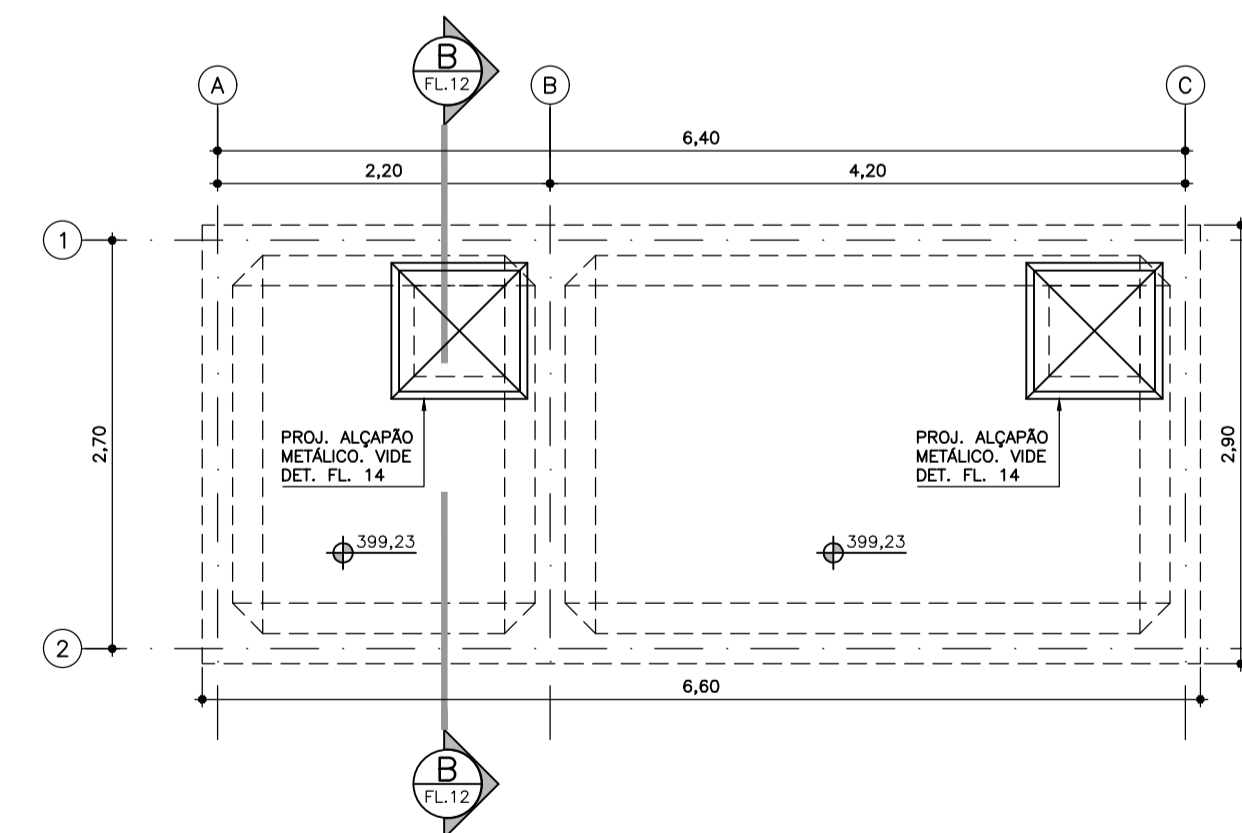
RESERVATÓRIO ELEVADO
 CORTE AA ESCALA 1:50



RESERV. ENTERRADOS REUSO E RETARDO
 CORTE BB ESCALA 1:50



RESERV. ENTERRADOS REUSO E RETARDO
 PLANTA NÍVEL 397,03 ESCALA 1:50



RESERV. ENTERRADOS REUSO E RETARDO
 PLANTA NÍVEL 399,23 ESCALA 1:50

REVISÕES (DISCRIMINAÇÃO)	Nº	DATA	RUBRICA

CDHU Companhia de Desenvolvimento Habitacional e Urbano

Rua Boa Vista, 170 - São Paulo - Tel. 2505.2000 - CNPJ 47.865.597/0001-09

CONTRATO
 DEFENSORIA PÚBLICA DO ESTADO DE SÃO PAULO

PROJETO
 REFORMA DO GALPÃO QUE ABRIGARÁ A FUTURA REGIONAL ARAÇATUBA

ENDEREÇO / MUNICÍPIO
 RUA TENENTE ALCIDES THEODORO DOS SANTOS, S/Nº - AVIAÇÃO - ARAÇATUBA / SP

DISCIPLINA | ÁREA | FOLHA
 ARQUITETURA | ARQ | 12/15

ASSUNTO
 PROJETO EXECUTIVO
 RESERVATÓRIO ELEVADO E RESERVATÓRIOS ENTERRADOS - PLANTAS E CORTES

ESCALA GRÁFICA	ESCALA NOMINAL	DATA
0 1 2 3 (m)	1:50	AGO/2025

ESPAÇO PARA APROVAÇÃO